



Istituto Nazionale di Statistica

Rilevazione sulle Forze di Lavoro



II TRIMESTRE 2010

Roma, Settembre 2010

Scheda generale (SG)

Per tutte le persone della famiglia

SG1. Data di inizio dell'intervista familiare
RISERVATO ISTAT

SG2. Orario di inizio dell'intervista familiare
RISERVATO ISTAT

SG3. Codice intervistatore
RISERVATO ISTAT

SG4STA. Quante persone vivono abitualmente in questa casa, compreso lei? Escluda eventuali collaboratori domestici o affittuari

- Numero di componenti

SG5. Nome e Cognome dell'intestatario della scheda di famiglia
RISERVATO ISTAT

SG6. Nome e cognome del coniuge/convivente dell'intestatario della scheda di famiglia
RISERVATO ISTAT

SG7. Nome del coniuge/convivente (o ex-coniuge/ex-convivente) dell'intestatario della scheda di famiglia
RISERVATO ISTAT

SG8. Cognome dell'intestatario della scheda di famiglia
RISERVATO ISTAT

SG9. Numero identificativo del componente
RISERVATO ISTAT

SG10. Nome del componente
RISERVATO ISTAT

SG11. Sesso del componente

- Maschio 1
- Femmina 2

SG12. Relazione di parentela
RICODIFICATA NELLA VARIABILE RELPAR

SG13. Luogo di nascita

- Italia 1
- Estero 2 *(passare a SG15)*

SG14. Provincia di nascita

RISERVATO ISTAT

SG14A. Comune di nascita

RISERVATO ISTAT

SG15. Stato estero di nascita

RICODIFICATA NELLA VARIABILE NASSES

SG16. Cittadinanza italiana

- Sì 1 *(se SG13=2 passare a SG18B; altrimenti passare a SG19_1)*
- No 2 *(passare a SG17)*

SG17. Cittadinanza straniera

RICODIFICATA NELLA VARIABILE CITSES

RESIDENZA IN ITALIA

Porre il quesito solo se SG13=2, cioè la persona è nata all'estero, altrimenti passare a SG19_1

SG18B. In quale anno è venuto a vivere in Italia la prima volta?

- Anno
- Non sa 0997 *(passare a SG18E)*

SG18D. Si ricorda in quale mese?

- Mese
- Non sa 997

Se SG18B=ANNO INDAGINE porre SG18E=1 e passare SG19_1

SG18E. Da quel momento ha sempre vissuto in Italia? Non tenga conto di viaggi, vacanze fuori dall'Italia di durata inferiore ad un anno

- Sì 1 *(passare a SG19_1)*
- No 2

SG18F. Da che anno vive in Italia senza allontanarsi per un anno o più?

- Anno
- Non sa 0997 *(passare a SG19_1)*

SG18G. Si ricorda in quale mese?

- Mese
- Non sa 997

SG19_1. Giorno di nascita
RISERVATO ISTAT

SG19_2. Mese di nascita
RISERVATO ISTAT

Se SG19_3=997, cioè non sa l'anno di nascita, passare a SG20

SG19_3. Anno di nascita
RISERVATO ISTAT

SG20. Sa dirmi quanti anni ha?
RISERVATO ISTAT

SG21. Età in anni compiuti nell'ultimo giorno della settimana di riferimento
RICODIFICATA NELLA VARIABILE CLETAD E CLETAS

SG22. Stato civile
RICODIFICATA NELLA VARIABILE STACIV

SG23. Anno di matrimonio
RICODIFICATA NELLA VARIABILE AMATRI

SG23A. Stato civile precedente l'ultimo matrimonio
RISERVATO ISTAT

Se SG21 <15, cioè la persona ha meno di 15 anni, passare a SG29

SG24. Qual è il titolo di studio più elevato che Lei ha conseguito?

- Nessun titolo 1 *(passare a SG29)*
- Licenza elementare 2 *(passare a SG26)*
- Licenza media (o avviamento professionale) 3 *(passare a SG26)*
- Diploma di scuola superiore di 2-3 anni che non permette l'iscrizione all'Università 4 *(passare a SG25)*
- Diploma di scuola superiore di 4-5 anni che permette l'iscrizione all'Università 5 *(passare a SG25)*
- Diploma di Accademia Belle Arti, Istituto Superiore Industrie Artistiche, Accademia di arte drammatica, Perfezionamento Accademia di Danza, Perfezionamento Conservatorio, Perfezionamento Istituto di Musica Pareggiato, Diploma accademico di alta formazione artistica e musicale 6
- Diploma universitario di due/tre anni, Scuola diretta a fini speciali, Scuola parauniversitaria 7 *(passare a SG25)*
- Laurea di tre anni di primo livello (nuovo ordinamento) 8 *(passare a SG25)*
- Laurea specialistica di due anni di secondo livello (nuovo ordinamento) 9 *(passare a SG25)*
- Laurea di quattro anni o più (vecchio ordinamento o nuova laurea specialistica a ciclo unico) 10 *(passare a SG25)*
- Specializzazione post-laurea (compresi master di 1° e 2° livello) 11 *(passare a SG25)*
- Dottorato di ricerca 12 *(passare a SG25)*

SG24A. A quale di questi diplomi fa riferimento?

- Diploma (vecchio ordinamento) 1
- Diploma accademico di alta formazione artistica e musicale di I livello (nuovo ordinamento) 2
- Diploma accademico di alta formazione artistica e musicale di II livello (nuovo ordinamento) 3
- Non sa 997

SG25. Tipo "TITOLO DI STUDIO"
Codifica in base all'allegato "Titolo di studio"

SG26. Anno di conseguimento del "TITOLO DI STUDIO"
RISERVATO ISTAT

SG27. Età di conseguimento del “TITOLO DI STUDIO”
RISERVATO ISTAT

Se SG21>34, cioè ha un'età superiore ai 34 anni, passare a SG29

SG27A. Si ricorda il mese in cui lo ha conseguito?
RISERVATO ISTAT

SG29. Conferma dati anagrafici registrati
RISERVATO ISTAT

SG30. Presenza/assenza del padre dell'intervistato
RISERVATO ISTAT

SG31. Presenza/assenza della madre dell'intervistato
RISERVATO ISTAT

SG32. Presenza/assenza del coniuge/convivente dell'intervistato
RISERVATO ISTAT

Porre il quesito solo se SG22=2 e SG32=16, cioè è coniugato e il coniuge non è presente in famiglia

SG32bis. Mi può dire per quale motivo il coniuge non è presente in famiglia?
RISERVATO ISTAT

SG33. Indicare chi ha risposto alle domande sulle notizie anagrafiche della famiglia (possibili più risposte)
RISERVATO ISTAT

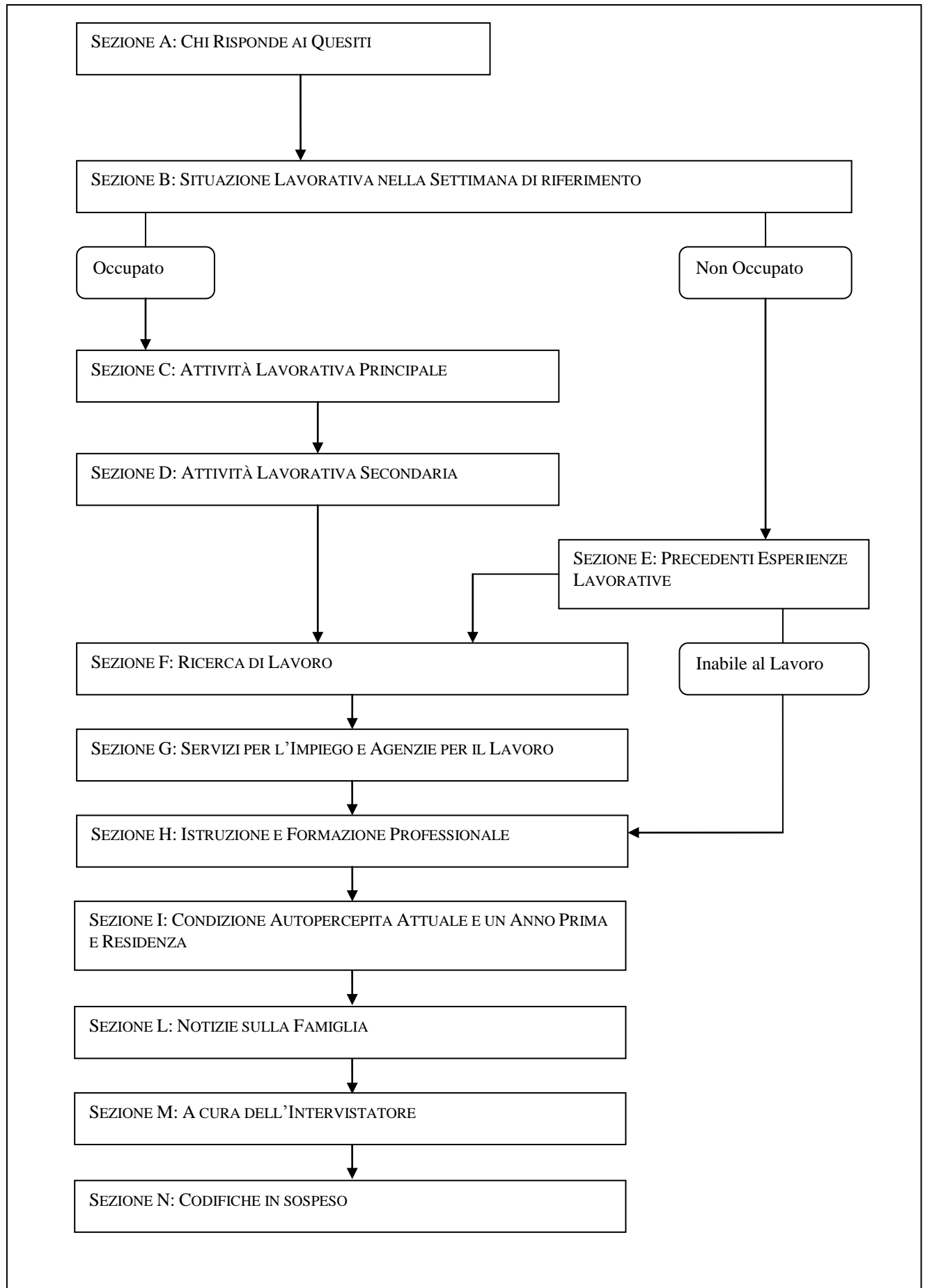
SG34. Data di fine compilazione della scheda
RISERVATO ISTAT

SG35. Orario di fine compilazione della scheda
RISERVATO ISTAT

SG36. Durata compilazione della scheda
RISERVATO ISTAT

SG37. Presenza/assenza del componente
RISERVATO ISTAT

Questionario individuale: diagramma di flusso



Questionario individuale

Le notizie devono riferirsi al componente familiare indicato con lo stesso numero d'ordine contenuto nella variabile SG9 della Scheda Generale

SEZIONE A

Chi risponde ai quesiti
Per le persone di 15 anni o più

A1. Data di inizio dell'intervista individuale

RISERVATO ISTAT

A2. Orario di inizio dell'intervista individuale

RISERVATO ISTAT

A3. Chi risponde ai quesiti

RISERVATO ISTAT

A4. Indicare il familiare che risponde

RISERVATO ISTAT

A5. Indicare il motivo principale per cui l'interessato non risponde personalmente

RISERVATO ISTAT

A6. Distanza dalla settimana di riferimento (in giorni)

RISERVATO ISTAT

A7. Data Indagine (giorno, mese e anno della settimana di riferimento)

RISERVATO ISTAT

SEZIONE B

Situazione lavorativa nella settimana di riferimento *Per le persone di 15 anni o più*

B1. “LA SCORSA SETTIMANA” Lei ha svolto almeno un’ora di lavoro? Consideri il lavoro da cui ha ricavato o ricaverà un guadagno o il lavoro non pagato solo se effettuato abitualmente presso la ditta di un familiare

- Sì 1 *(passare a sezione C)*
- No 2
- Permanentemente inabile al lavoro 3 *(passare a sezione E)*

B2. Sempre nella settimana che va “DA LUNEDÌ”.... A DOMENICA....” Lei aveva comunque un lavoro che non ha svolto, ad esempio: per un periodo limitato di ridotta attività, per malattia, per vacanza, per cassa integrazione guadagni, etc.?

- Sì 1
- No 2 *(passare a sezione E)*

B3. Qual è il motivo principale per cui non ha lavorato in quella settimana?

- Cassa Integrazione Guadagni (ordinaria o straordinaria) 1 *(porre B4=1 e passare a B6)*
- Ridotta attività dell’impresa per motivi economici e/o tecnici (esclusa CIG) 2 *(passare a B4)*
- Controversia di lavoro 4 *(passare a B4)*
- Maltempo 5 *(passare a sezione C)*
- Malattia, problemi di salute personali 6 *(passare a sezione C)*
- Ferie 7 *(passare a sezione C)*
- Festività nella settimana 8 *(passare a sezione C)*
- Orario variabile o flessibile (ad es. riposo compensativo) 9 *(passare a sezione C)*
- Part-time verticale 10 *(passare a B4)*
- Studio o formazione non organizzata nell’ambito del proprio lavoro 11 *(passare a B4)*
- Assenza obbligatoria per maternità 12 *(passare a sezione C)*
- Assenza facoltativa fino all’ottavo anno del bambino (congedo parentale) 13 *(passare a B4)*
- Motivi familiari (esclusa maternità obbligatoria e congedo parentale) 14 *(passare a B4)*
- Mancanza/ scarsità di lavoro 15 *(passare a B4)*
- Fa un lavoro occasionale 994
- Fa un lavoro stagionale alle dipendenze (ad es. bagnino, raccogliatore di frutta, cameriere in montagna d’inverno, ecc.) 995
- Altro motivo 996 *(passare a B4)*

Porre il quesito se B3=995, cioè svolge un lavoro stagionale alle dipendenze

B3bisα. In quella settimana aveva un contratto o un accordo verbale con il datore di lavoro?

- Sì 1 *(tornare alla B3)*
- No 2 *(porre B2=2, E1=1 e passare a E2)*

Porre il quesito se B3=994, cioè svolge un lavoro occasionale

B3bisβ. In quella settimana era assente o proprio non aveva impegni di lavoro?

- Aveva un lavoro, ma era assente 3 *(tornare alla B3)*
- Non aveva un lavoro 4 *(porre B2=2, E1=1 e passare a E2)*

B4. Lei svolge:
RICODIFICATA anche NELLA VARIABILE DIPINA

- Un lavoro alle dipendenze 1 *(passare a B6)*
- Un lavoro di:
 - Collaborazione coordinata e continuativa (con o senza progetto) 2 *(passare a B4bisα)*
 - Prestazione d'opera occasionale 3 *(passare a B4bisβ)*
- Un lavoro autonomo come:
 - Imprenditore 4 *(passare a B11)*
 - Libero professionista 5 *(passare a B11)*
 - Lavoratore in proprio 6 *(passare a B11)*
 - Coadiuvante nell'azienda di un familiare 7 *(passare a B4Aα)*
 - Socio di cooperativa 8 *(passare a B4Aβ)*

B4Aα. Lei è assunto con un contratto di lavoro alle dipendenze?

- Sì, Contratto di lavoro alle dipendenze 1 *(passare a B6)*
- No 3 *(se B4=7 passare a B6, altrimenti passare a B11)*

B4Aβ. Lei è assunto con un contratto di lavoro alle dipendenze o con contratto di collaborazione coordinata e continuativa?

- Sì, Contratto di lavoro alle dipendenze 1 *(passare a B6)*
- Sì, Contratto di collaborazione coordinata e continuativa (con o senza progetto) 2 *(passare a B4bisα)*
- No 3 *(se B4=7 passare a B6, altrimenti passare a B11)*

B4bisα. Il contratto di collaborazione coordinata e continuativa (con o senza progetto) prevede l'obbligo per il datore di lavoro di versare i contributi previdenziali presso l'INPS. Per questo lavoro Le vengono versati i contributi presso l'INPS?

- Sì 1 *(passare a B10)*
- No 2 *(porre B4A=blank e tornare alla B4)*

B4bisβ. Il contratto di prestazione d'opera occasionale prevede l'obbligo di applicazione della ritenuta d'acconto. Per questo lavoro Le viene applicata una ritenuta d'acconto?

- Sì 1 *(passare a B10)*
- No 2 *(porre B4A=blank e tornare alla B4)*

B6. Questo periodo di assenza dal lavoro durerà meno o più di tre mesi, da quando è iniziato a quando terminerà?

- Fino a tre mesi 1 *(passare a sezione C)*
- Più di tre mesi 2 *(se B4=7 e B4A=3 passare a B9, altrimenti a B7)*

B7. Questo periodo di assenza è retribuito almeno in parte?

- Sì, il 50% o più 1 *(passare a sezione C)*
- Sì, meno del 50% 2 *(se B3=1 porre E1=1 e passare a E2; altrimenti a B8)*
- No, non retribuito 3 *(se B3=1 porre E1=1 e passare a E2; altrimenti a B8)*

B8. Si tratta di un periodo di aspettativa?

- Sì 1 (porre E1=1 e passare a E2)
- No 2 (porre E1=1 e passare a E2)
- Non sa 997 (porre E1=1 e passare a E2)
- Non risponde 998 (porre E1=1 e passare a E2)

Porre il quesito solo se B4=7 e B4.A=3, cioè solo se è coadiuvante familiare; se B4=8 e B4.A=3, cioè è un socio di cooperativa, passare a B11

B9. Come coadiuvante familiare percepisce una retribuzione?

RICODIFICATA anche NELLA VARIABILE ASSOCC

- Sì 1 (passare a sezione C)
- No 2 (porre E1=1 e passare a E2)

B10. Nella settimana che va “DA LUNEDI’ ... A DOMENICA...” il contratto era in vigore, cioè la data di scadenza era successiva a “LUNEDI’ ...”?

RICODIFICATA anche NELLA VARIABILE ASSOCC

- Sì 1 (passare a sezione C)
- No 2 (porre E1=1 e passare a E2)

B11. La Sua attività lavorativa è momentaneamente sospesa (ad esempio, per aggiornamento professionale, per ristrutturazione dei locali, per chiusura stagionale) o è definitivamente conclusa?

RICODIFICATA anche NELLA VARIABILE ASSOCC

- Momentaneamente sospesa 1 (passare a sezione C)
- Conclusa 2 (porre E1=1 e passare a E2)

SEZIONE C

Attività lavorativa principale Per gli occupati

POSIZIONE NELLA PROFESSIONE

Se è assente dal lavoro perché in cassa integrazione guadagni (B3=1) porre C1=1, C8=1 e passare a C9; se ha già risposto alla domanda (B4≠blank), porre C1=B4 e seguire i filtri della C1

C1. Lei svolge:

RICODIFICATA anche NELLA VARIABILE DIPIND

- Un lavoro alle dipendenze 1 *(passare a C8)*
- Un lavoro di:
 - Collaborazione coordinata e continuativa (con o senza progetto) 2 *(passare a C1bisα)*
 - Prestazione d'opera occasionale 3 *(passare a C1bisβ)*
- Un lavoro autonomo come:
 - Imprenditore 4 *(passare a C4)*
 - Libero professionista 5 *(passare a C3)*
 - Lavoratore in proprio 6 *(passare a C4)*
 - Coadiuvante nell'azienda di un familiare 7 *(passare a C1Aα)*
 - Socio di cooperativa 8 *(passare a C1Aβ)*

Se B4A≠blank, cioè ha già risposto alla domanda, porre C1A=B4A e seguire i filtri della C1A

C1Aα. Lei è assunto con un contratto di lavoro alle dipendenze?

- Sì, Contratto di lavoro alle dipendenze 1 *(passare a C8)*
- No 3 *(se C1=7 passare a C1D; se C1=8 passare a C11)*

Se B4A≠blank, cioè ha già risposto alla domanda, porre C1A=B4A e seguire i filtri della C1A

C1Aβ. Lei è assunto con un contratto di lavoro alle dipendenze o con contratto di collaborazione coordinata e continuativa?

- Sì, Contratto di lavoro alle dipendenze 1 *(passare a C8)*
- Sì, Contratto di collaborazione coordinata e continuativa (con o senza progetto) 2 *(passare a C1bisa)*
- No 3 *(se C1=7 passare a C1D; se C1=8 passare a C11)*

Se B4bis=1, cioè ha già risposto affermativamente alla domanda, porre C1bis=B4bis

C1bisα. Il contratto di collaborazione coordinata e continuativa prevede l'obbligo per il datore di lavoro di versare i contributi previdenziali presso l'INPS. Per questo lavoro Le vengono versati i contributi presso l'INPS?

- Sì 1 *(passare a C1B)*
- No 2 *(porre C1A=blank e tornare alla C1)*

Se B4bis=1, cioè ha già risposto affermativamente alla domanda, porre C1bis=B4bis

C1bisβ. Il contratto di prestazione d'opera occasionale prevede l'obbligo di applicazione della ritenuta d'acconto. Per questo lavoro Le viene applicata una ritenuta d'acconto?

- Sì 1 *(passare a C1B)*
- No 2 *(porre C1A=blank e tornare alla C1)*

Se C1=3, cioè svolge un lavoro di prestazione d'opera occasionale, non porre il quesito e passare a C5

C1B. Il contratto è finalizzato alla realizzazione di un progetto, si tratta cioè di un lavoro a progetto?

- Sì 1 *(passare a C5)*
- No 2 *(passare a C5)*

C1D. Il proprietario dell'azienda familiare è uno dei componenti che vivono in questa famiglia?

- Sì 1 (passare a C11)
- No 2 (passare a C11)

C4. Ha dei dipendenti? Se l'aiutano dei familiari o altre persone senza essere pagati non li consideri

- Sì 1 (passare a C11)
- No 2 (passare a C5)

C5. Lei lavora per una sola azienda e/o cliente o per più di una azienda e/o cliente?

- Per una sola azienda/cliente 1
- Per più aziende/clienti 2
- Non sa 997

Se C1=2,3 oppure (C1=8 e C1A=2), cioè svolge un lavoro di collaborazione coordinata e continuativa o di prestazione d'opera occasionale

C6α. Abitualmente decide dove lavorare o è tenuto a lavorare presso l'azienda e/o il cliente?

Se C1=5,6 cioè è un libero professionista o un lavoratore in proprio

C6β. Abitualmente lavora presso il suo studio o presso il committente/cliente?

- Decide dove lavorare/lavora presso il proprio ufficio 1
- Lavora presso l'azienda/cliente/committente 2
- Non sa 997

Se C1=2,3 oppure (C1=8 e C1A=2), cioè svolge un lavoro di collaborazione coordinata e continuativa o di prestazione d'opera occasionale

C7α. Decide autonomamente l'orario di lavoro o è tenuto a rispettare quello dell'azienda e/o del cliente per cui lavora?

Se C1=5,6 cioè è un libero professionista o un lavoratore in proprio

C7β. Escluso il caso in cui l'orario è imposto da leggi e regolamenti, decide autonomamente il suo orario di lavoro?

- Decide autonomamente l'orario 1 (passare a C11)
- Non decide l'orario 2 (passare a C11)
- Non sa 997 (passare a C11)

C8. Il suo rapporto di lavoro è regolato da un contratto o da un accordo verbale con il datore di lavoro?

RISERVATO ISTAT

C9. Lei è:

- Dirigente 1
- Quadro 2
- Impiegato 3
- Operaio 4
- Apprendista 5
- Lavoratore presso il proprio domicilio per conto di un'impresa 6

C10. Lei ha l'incarico di coordinare il lavoro svolto da altre persone?

- | | |
|----------|-----|
| • Sì | 1 |
| • No | 2 |
| • Non sa | 997 |

PROFESSIONE

C11. Può dirmi il nome della sua professione?

RISERVATO ISTAT

C12_c. Codifica della professione

RICODIFICATA nella VARIABILE PROF3

C13. Può descrivermi con precisione in che consiste il suo lavoro?

RISERVATO ISTAT

ATTIVITÀ ECONOMICA

Se C1=2,3 oppure (C1=8 e C1A=2), cioè svolge un lavoro di collaborazione coordinata e continuativa o di prestazione d'opera occasionale, oppure C4=2, cioè è un lavoratore autonomo senza dipendenti, non porre il quesito e passare a C14A

C14. L'Ente, l'azienda in cui lavora ha una o più sedi (o stabilimenti)?

- | | |
|-----------------|-----|
| • Solo una sede | 1 |
| • Più sedi | 2 |
| • Non sa | 997 |

Porre il quesito solo se C1=1,2,3, cioè per i dipendenti e i "collaboratori" (esclusi tra questi ultimi i coadiuvanti familiari e i soci di cooperativa); altrimenti porre C14A=2 e passare a C15

C14A. Lei lavora per una pubblica amministrazione o per un privato?

RISERVATO ISTAT

*Se (C1=1 oppure (C1=7,8 e C1A=1)) e C14=1, cioè svolge un lavoro alle dipendenze in una azienda con una sola sede;
se (C1=1 oppure (C1=7,8 e C1A=1)) e C14=997, cioè svolge un lavoro alle dipendenze e non sa quante sedi ha la propria azienda;
se (C1=2 oppure C1A=2) e C5=1 e C6=2 e C7=2, cioè svolge un lavoro di collaborazione coordinata e continuativa per una sola azienda/cliente, presso l'azienda stessa e non decide l'orario di lavoro*

C15α. Cosa fa l'Ente o l'Azienda presso la quale lavora? (Indichi i principali beni e/o servizi prodotti)

RISERVATO ISTAT

Se (C1=1 oppure (C1=7,8 e C1A=1)) e C14=2, cioè svolge un lavoro alle dipendenze in una azienda con più sedi

C15β. Quale attività viene svolta nella sede in cui lavora? (indichi i principali beni e/o servizi prodotti)

RISERVATO ISTAT

*Se C1=2,3,4,5,6 oppure se (C1=7 e C1A=3) oppure se (C1=8 e C1A=3), cioè è un lavoratore autonomo;
se (C1=2 oppure C1A=2) e C5≠1 e C6≠2 e C7≠2*

C15γ. Qual è l'attività principale che svolge e quali sono i beni e/o servizi prodotti?

RISERVATO ISTAT

C16_c. Parola chiave e codifica della attività economica

RICODIFICATA nella VARIABILE ATE2D

Se C1=2,3 oppure (C1=8 e C1A=2), cioè svolge un lavoro di collaborazione coordinata e continuativa o di prestazione d'opera occasionale, passare a C21; se C4=2, cioè è un lavoratore autonomo senza dipendenti, passare a C27

C18. Quante persone lavorano nella sede in cui Lei lavora? Conti anche se stesso e tutti gli altri lavoratori con qualsiasi mansione e qualifica

- Fino a 10 persone 1
- Da 11 a 15 2 *(passare a C20)*
- Da 20 a 49 4 *(passare a C20)*
- Da 16 a 19 3 *(passare a C20)*
- Da 50 a 249 5 *(passare a C20)*
- 250 persone o più 6 *(passare a C20)*
- Non sa ma fino a 10 7 *(passare a C20)*
- Non sa ma più di 10 8 *(passare a C20)*

C19. Mi può dire esattamente il numero di persone?

- Numero di persone
- Non sa 997

DURATA DEL LAVORO

Porre il quesito solo se C1=1 oppure (C1=7,8 e C1A=1), cioè se è un lavoratore dipendente; se C1=2,3, oppure C1A=2, cioè è un "collaboratore", non porre il quesito e passare a C21; altrimenti passare a C27

C20α. Ha un contratto a termine (a tempo determinato) o un contratto a tempo indeterminato (senza una scadenza)?

Se C8=1, cioè il lavoro è regolato da un contratto

C20β. Il suo lavoro è a termine (lavoro a tempo determinato), oppure non ha una scadenza (lavoro a tempo indeterminato)?

Se C8=2,997 cioè non ha un contratto

- A termine (tempo determinato) 1
- A tempo indeterminato (senza una scadenza) 2 *(passare a C24)*

C21α. Qual è la durata complessiva in mesi dell'attuale contratto?

Se C8=1, cioè se il lavoro è regolato da un contratto oppure C1=2,3 oppure (C1=8 e C1A=2), cioè svolge un lavoro di collaborazione coordinata e continuativa o di prestazione d'opera occasionale

C21β. Qual è la durata complessiva in mesi dell'attuale lavoro a termine?

Se C8=2,997 cioè non ha un contratto

- Meno di un mese 000 *(se C1=2,3 oppure C1A=2 passare a C25; altrimenti a C22)*
- Numero di mesi *(se C1=2,3 oppure C1A=2 passare a C25; altrimenti a C22)*
- Non è specificata la durata/scadenza 995 *(se C1=2,3 oppure C1A=2 passare a C27; altrimenti a C22)*
- Non sa 997 *(se C1=2,3 oppure C1A=2 passare a C25; altrimenti a C22)*

C22. Il lavoro è a termine perché si tratta di:

- Periodo di formazione 1
- Periodo di prova 2
- Lavoro stagionale 3
- Lavoro occasionale, discontinuo (comprese supplenza nella scuola o sostituzione di un lavoratore assente compresa l'assenza per maternità) 4
- Lavoro per la realizzazione di un progetto 5
- Occupare un posto vacante (incarico a termine nella scuola, nella sanità, ecc.) 6
- Altro 996
- Non sa 997

Porre il quesito solo se C8=1 e C20=1, cioè il lavoro è regolato da contratto ed è un lavoro a termine; altrimenti passare a C24

C23A. Il suo contratto rientra in una di queste tipologie?

- di inserimento lavorativo o formazione e lavoro 1
- di apprendistato 2
- altro tipo di contratto (tempo determinato, interinale, ecc.) 3
- Non sa 997

Porre il quesito solo se C8=1, cioè il lavoro è regolato da contratto; altrimenti passare a C25

C24. Lei è un lavoratore interinale, cioè ha un contratto con un'agenzia interinale ma lavora in un'altra impresa?

- Sì 1
- No 2 *(passare a C25)*
- Non sa 997 *(passare a C25)*

C24bis. Per questo lavoro, Lei è retribuito dall'impresa presso la quale lavora o dall'agenzia di lavoro interinale?

- Dall'impresa 1 *(passare a C25)*
- Dall'agenzia interinale 2
- Non sa 997 *(passare a C25)*

C24ter. Lei lavora presso la sede dell'agenzia di lavoro interinale (ad esempio come contabile, amministrativo, responsabile del personale, ecc.)?

- Sì 1
- No 2
- Non sa 997

Se C20=2, cioè ha un lavoro a tempo indeterminato, non porre il quesito e passare a C27

C25. Lei ha accettato un lavoro a tempo determinato perché non vuole un lavoro stabile o perché non ha trovato un lavoro a tempo indeterminato?

- Non vuole un lavoro a tempo indeterminato 1
- Non ha trovato un lavoro a tempo indeterminato 2
- Non sa 997

ORARIO DI LAVORO

C27α. Lei ha un contratto a tempo pieno o un contratto part-time (a tempo parziale)?

Se C8=1, cioè il lavoro è regolato da un contratto

C27β. Lei lavora a tempo pieno o part-time (a tempo parziale)?

Se C8≠1, cioè il lavoro non è regolato da un contratto oppure è un lavoratore autonomo

- A tempo pieno 1 *(passare a C31)*
- A tempo parziale (part-time) 2

C27A. Lei ogni giorno lavora meno dell'orario a tempo pieno, oppure lavora a tempo pieno solo alcuni giorni a settimana, solo alcune settimane al mese, solo alcuni mesi dell'anno, oppure ha una forma di part-time?

- Ogni giorno lavora meno ore dell'orario a tempo pieno 1
- Lavora solo alcuni giorni a settimana con orario a tempo pieno 2
- Lavora solo alcune settimane al mese con orario a tempo pieno 3
- Lavora solo alcuni mesi all'anno con orario a tempo pieno 4
- Altra forma di part-time 996
- Non sa 997

C28. Lavora part-time (a tempo parziale) perché non vuole un lavoro a tempo pieno, non ha trovato un lavoro a tempo pieno o per altri motivi?

- Non vuole un lavoro a tempo pieno 1
- Non ha trovato un lavoro a tempo pieno 2 *(passare a C31)*
- Altri motivi 3
- Non sa 997 *(passare a C31)*

C29. Per quale tra questi motivi lavora part-time (a tempo parziale)?

- Studia o segue corsi di formazione professionale 1 *(passare a C31)*
- Malattia, problemi di salute personali 2 *(passare a C31)*
- Per prendersi cura dei figli, di bambini e/o di altre persone non autosufficienti 3
- Svolge un secondo lavoro 4 *(passare a C31)*
- Altri motivi familiari (esclusa cura dei figli o di altre persone) 5 *(passare a C31)*
- Avere a disposizione più tempo libero 6 *(passare a C31)*
- Altri motivi 996 *(passare a C31)*

C29B. Lei non può dedicare più ore al lavoro (cioè lavora part-time) perché nella zona in cui vive i servizi pubblici e/o privati, cui affidare la cura di bambini o di altre persone bisognose di assistenza, sono assenti, inadeguati o troppo costosi? Consideri anche baby-sitter o assistenti a pagamento:

- Sì, sono assenti/inadeguati i servizi per la cura di bambini 1 *(passare a C29D)*
- Sì, sono assenti/inadeguati i servizi per la cura di persone anziane, malate, disabili 2 *(passare a C29E)*
- Sì, entrambi i servizi sono assenti/inadeguati 3 *(passare a C29D)*
- No, lavoro a part-time per altri motivi 4 *(passare a C31)*
- Non sa 997 *(passare a C31)*

C29D. Quale è il motivo principale per cui i servizi pubblici e/o privati, comprese le baby-sitter a pagamento, cui affidare la cura di bambini non sono adeguati?

- Orari incompatibili con le esigenze personali 1
- Troppo costosi 2
- Scadenti 3
- Insufficienti per mancanza di posti 4
- Assenti nella zona di residenza 5
- Altro 996

Se C29B=2,3, cioè lavora part-time perché non sono adeguati i servizi per la cura di persone anziane, malate, disabili

C29E. Quale è il motivo principale per cui i servizi di cura per anziani, malati e/o disabili, comprese le persone a pagamento, non sono adeguati?

- Orari incompatibili con le esigenze personali 1
- Troppo costosi 2
- Scadenti 3
- Insufficienti per mancanza di posti 4
- Assenti nella zona di residenza 5
- Altro 996

C31α. Escludendo l'interruzione per i pasti e gli spostamenti casa-lavoro, Lei di solito quante ore lavora a settimana?

Se C1=2,3,4,5,6 oppure (C1=7,8 e C1A=2,3), cioè è un lavoratore autonomo oppure se C8=2,997, cioè è un lavoratore dipendente senza contratto

C31β. Escludendo l'interruzione per i pasti e gli spostamenti casa-lavoro, Lei di solito quante ore lavora a settimana? La prego di dirmi il numero di ore che effettivamente lavora di solito e non l'orario contrattuale.

Se B3≠1 e C8=1, cioè è un lavoratore dipendente con contratto non in cassa integrazione

C31γ. Il suo orario contrattuale quante ore prevede alla settimana?

Se B3=1, cioè è un lavoratore dipendente in cassa integrazione

- Numero di ore (passare a C32)
- Orario molto variabile 900
- Non sa 997

C31A. Considerando le ultime 4 settimane, escludendo l'interruzione per i pasti e gli spostamenti casa-lavoro, mediamente quante ore ha lavorato a settimana?

- Numero di ore
- Non sa 997

ORARIO DI LAVORO NELLA SETTIMANA DI RIFERIMENTO

Se B1=2 e B2=1 e (C1=1 o (C1=7,8 e C1A=1)), cioè per i dipendenti che non hanno lavorato nella settimana di riferimento, porre automaticamente C32=1, C34=B3, C35=2, C36=0, C37=0 e passare a C39;

se B1=2 e B2=1 e (C1=2,3,4,5,6 o (C1=7,8 e C1A=2,3)), cioè per gli autonomi che non hanno lavorato nella settimana di riferimento, porre automaticamente C32=1, C34=B3, C37=0 e passare a C39

C32α. “LA SETTIMANA SCORSA”, cioè “DA LUNEDÌ... A DOMENICA...” ha lavorato meno ore o più ore del solito? Ad esempio per ferie, festività, malattia, straordinario

Se C31=900,997 cioè non ha dichiarato il numero di ore di lavoro abituali

C32β. “LA SETTIMANA SCORSA”, cioè “DA LUNEDÌ... A DOMENICA...” ha lavorato meno ore o più ore rispetto alle ore che lavora di solito? Ad esempio per ferie, festività, malattia, straordinario

Se C31≠900,997 cioè ha dichiarato il numero di ore di lavoro abituali

- Meno del solito 1 (passare a C34)
- Più del solito 2
- Come al solito 3 (passare a C35)
- Non sa 997 (passare a C35)

C33α. Principalmente ha lavorato più del solito perché ha svolto:

Se C1=1 oppure (C1=7,8 e C1A=1), cioè è un lavoratore dipendente

C33β. Qual è il motivo principale per cui ha lavorato più del solito?

Se C1=2,3,4,5,6 oppure (C1=7,8 e C1A=2,3), cioè è un lavoratore autonomo

- Orario variabile, flessibile 1 *(passare a C35)*
- Straordinario retribuito e/o non retribuito 2 *(porre C35=1 e passare a C36)*
- Maggiori impegni di lavoro 4 *(passare a C37)*
- Altro 996 *(passare a C35)*

C34. Qual è il motivo principale per cui ha lavorato meno del solito?

- Cassa Integrazione Guadagni (ordinaria o straordinaria) 1 *(porre C35=2)*
- Ridotta attività dell'impresa per motivi economici e/o tecnici (esclusa CIG) 2
- Controversia di lavoro 4
- Maltempo 5
- Malattia, problemi di salute personali, infortunio 6
- Ferie 7
- Festività nella settimana 8
- Orario variabile o flessibile (ad es. riposo compensativo) 9
- Part-time verticale 10
- Studio o formazione non organizzata nell'ambito del proprio lavoro 11
- Assenza obbligatoria per maternità 12
- Assenza facoltativa fino all'ottavo anno del bambino (congedo parentale) 13
- Motivi familiari (esclusa maternità obbligatoria e congedo parentale) 14
- Mancanza/scarsità di lavoro 15
- Inizio o cambiamento del lavoro nella settimana 16
- Ha concluso il lavoro nella settimana 17
- Altro 996

Se C1=2,3,4,5,6 oppure (C1=7,8 e C1A=2,3), cioè è un lavoratore autonomo, non porre il quesito e passare a C37

C35. Rispetto all'orario contrattuale (o all'accordo verbale) "LA SETTIMANA SCORSA", "DA LUNEDÌ... A DOMENICA...", Lei ha svolto comunque ore di straordinario retribuito e/o di straordinario non retribuito (ore in più non recuperabili)

- Sì 1
- No 2 *(porre C36=0 e passare a C37)*
- Non sa 997 *(porre C36=997, C36A=997 e passare a C37)*

C36. Rispetto all'orario contrattuale (o all'accordo verbale) quante ore di straordinario retribuito e/o non retribuito ha fatto?

- Numero di ore di straordinario
- Non sa 997

C36A. Quante ore di straordinario le verranno retribuite?

- Numero di ore di straordinario retribuite
- Non sa 997

Se (C31≠900,997 e C32=3), cioè ha dichiarato il numero di ore abituali e la settimana di riferimento ha lavorato lo stesso numero di ore, porre automaticamente C37=C31 e passare a C38

C37. Complessivamente nella settimana che va "DA LUNEDÌ... A DOMENICA..." quante ore ha lavorato?

- Numero di ore
- Non sa 997

Se C37=0, cioè non ha lavorato la settimana di riferimento, non porre il quesito e passare a C39

C38. Nella settimana “DA LUNEDÌ... A DOMENICA...” avrebbe voluto lavorare un numero di ore diverso da quelle che ha svolto? Se svolge più di un lavoro consideri l’orario complessivo

- Sì, meno ore 1
- Sì, più ore 2
- No (avrebbe voluto lavorare lo stesso numero di ore) 3 *(passare a C42)*
- Non sa 997 *(passare a C42)*

C39. Complessivamente nella settimana che va “DA LUNEDÌ... A DOMENICA...” quante ore avrebbe voluto lavorare? Se svolge più di un lavoro consideri l’orario complessivo

- Non voleva lavorare 000 *(passare a C42)*
- Numero di ore *(se C37=0 oppure C38=2 passare a C39A, altrimenti a C42)*
- Non sa 997 *(se C38=2 passare a C39A, altrimenti passare a C42)*

C39A. Nella settimana “DA LUNEDÌ... A DOMENICA...” in quale dei seguenti modi avrebbe voluto lavorare più ore?

- Aggiungendo un nuovo lavoro a quello che ha già 1
- Cambiando lavoro 2
- Continuando a fare lo stesso lavoro 3
- In uno qualunque dei modi precedenti 4

C40. Nella settimana “DA LUNEDÌ... A DOMENICA...” o entro le due settimane successive sarebbe stato disponibile a lavorare più ore?

- Sì, nella settimana specificata o entro le due settimane successive 1 *(passare a C42)*
- No 2
- Non sa 997 *(passare a C42)*

C41. Per quale motivo non avrebbe potuto?

- Malattia, problemi di salute personali 1
- Studio o formazione non organizzata nell’ambito del proprio lavoro 2
- Altri motivi personali 3
- Maternità, nascita di un figlio 4
- Altri motivi familiari (esclusa cura dei figli o di altre persone) 5
- Deve dare un preavviso 6
- Per prendersi cura dei figli, bambini e/o di altre persone non autosufficienti 7
- Altro motivo 996
- Non sa 997
- Non risponde 998

LAVORO IN ORARI DISAGIATI E A TURNI

C42. Nelle 4 settimane “DAL... AL...” ha lavorato di sera? *(dalle ore 20 alle 23 circa)*

- Sì, 2 o più volte a settimana 1
- Sì, meno di 2 volte a settimana 2
- No 3
- Non sa 997

C43. Nelle 4 settimane “DAL... AL...” ha lavorato di notte? *(dopo le ore 23)*

- Sì, 2 o più volte a settimana 1
- Sì, meno di 2 volte a settimana 2
- No 3
- Non sa 997

C44. Nelle 4 settimane “DAL... AL...” ha lavorato di sabato (indipendentemente dall’orario)?

- Sì, 2 o più volte (nelle 4 settimane) 1
- Sì, meno di 2 volte (nelle 4 settimane) 2
- No 3
- Non sa 997

C45. Nelle 4 settimane “DAL... AL...” ha lavorato di domenica (indipendentemente dall’orario)?

- Sì, 2 o più volte (nelle 4 settimane) 1
- Sì, meno di 2 volte (nelle 4 settimane) 2
- No 3
- Non sa 997

Se C1=2,3,4,5,6 oppure (C1=7,8 e C1A=2,3) cioè è un lavoratore autonomo, non porre il quesito e passare a C48

C46. Per il tipo di lavoro svolto da Lei è prevista una organizzazione a turni, cioè si alternano più lavoratori in particolari orari o giorni della settimana?

- Sì 1
- No 2 *(porre C47=2 e passare a C48)*
- Non sa 997 *(porre C47=2 e passare a C48)*

C47. Nelle 4 settimane “DAL... AL...” Lei ha svolto turni di lavoro?

- Sì 1
- No 2
- Non sa 997

Se C9=6, cioè è un lavoratore a domicilio, porre automaticamente C48=1 e passare a C49

C48α. Per accordo con il datore di lavoro, nelle 4 settimane “DAL... AL...” Lei ha effettuato a casa ore di lavoro retribuite o che possono essere recuperate?

Se C1=1 oppure (C1=7,8 e C1A=1) e C9≠6, cioè è un lavoratore dipendente non a domicilio

C48β. Nelle 4 settimane “DAL... AL...” Le è capitato di svolgere a casa il suo lavoro?

Se C1=2,3,4,5,6 oppure (C1=7,8 e C1A=2,3), cioè è un lavoratore autonomo

- Sì, 2 o più volte a settimana 1
- Sì, meno di 2 volte a settimana 2
- No 3
- Non sa 997

LUOGO DI LAVORO

C50A. Lei in quale comune lavora? Se non ha un luogo abituale di lavoro, consideri quello dove lavora più spesso

RICODIFICATA nella VARIABILE LAVSPE

C51A. In quale comune?

RISERVATO ISTAT

C52. In quale Stato estero?

RISERVATO ISTAT

C53. Per iniziare questo lavoro ha dovuto trasferire il suo domicilio/abitazione da un altro comune?
RICODIFICATA anche NELLA VARIABILE TRACOM

- Sì, da un altro comune italiano 1
- Sì, dall'estero 3 *(passare a C55)*
- No 4 *(passare a C55)*
- Sì, ma poi è tornato nel comune di residenza 5 *(passare a C55)*
- Non sa 997 *(passare a C55)*

C54A. In quale comune abitava prima?
RISERVATO ISTAT

INIZIO DELL'ATTIVITÀ LAVORATIVA

C55α. In che anno ha cominciato a lavorare per il datore di lavoro attuale?
Se C1=1 oppure (C1=7,8 e C1A=1), cioè per i lavoratori dipendenti

C55β. In che anno ha cominciato questo lavoro?
Se C1=2,3,4,5,6 oppure (C1=7,8 e C1A=2,3), cioè per i lavoratori autonomi

- Anno *(se ha iniziato da meno di 3 anni, passare a C57; altrimenti passare a C59)*
- Non sa 997

C56. Si ricorda l'età in cui lo ha iniziato?

- Età *(se ha iniziato da meno di 3 anni, passare a C57; altrimenti passare a C59)*

C57. Si ricorda il mese?

- Mese *(se ha iniziato da 3 mesi o meno, passare a C58; altrimenti passare a C59)*
- Non sa 997 *(passare a C59)*

C58. Si ricorda il giorno?

- Giorno
- Non sa 997

Se (C1=4,5,6) o (C1=7,8 e C1A=3), cioè per imprenditori, liberi professionisti, lavoratori in proprio, coadiuvanti familiari, soci di cooperativa senza contratto da dipendente, non porre il quesito e passare a C59AA

C59. Ha trovato questo lavoro tramite un Centro pubblico per l'Impiego, cioè l'ex ufficio di collocamento?

- Sì 1 *(passare a C59D)*
- No 2
- Non sa 997

C59AA. Come è venuto a conoscenza e ha trovato il lavoro? Quale tra questi modi è stato più utile? (Indicarne solo uno)

- Annunci sul giornale 1
- Via Internet 2
- Diretta richiesta ad un datore di lavoro 3
- Parenti e/o amici 4
- Agenzia interinale o altra struttura di intermediazione (pubblica o privata) diversa da un Centro pubblico per l'impiego 5
- Precedenti esperienze (stage, tirocini, lavori di breve durata) nella stessa impresa dove oggi lavora 6
- Segnalazione di una scuola, dell'università, di centri di formazione 7
- Inizio di un'attività autonoma 8
- In altro modo 997

Se C1=2,3,4,5,6 oppure (C1=7,8, e C1A=2,3), cioè è un lavoratore autonomo, non porre il quesito e passare a C60

C59D. Lei ha ottenuto questo posto di lavoro perché rientra in una categoria protetta o in una categoria prevista per i lavoratori svantaggiati? Potrà decidere se rispondere o meno a questo quesito che è ritenuto di natura sensibile dalla normativa sulla riservatezza. Le saremmo comunque grati se vorrà fornire le informazioni.
RISERVATO ISTAT

C59E. Lei in quale categoria rientra? Potrà decidere se rispondere o meno a questo quesito che è ritenuto di natura sensibile dalla normativa sulla riservatezza. Le saremmo comunque grati se vorrà fornire le informazioni.
RISERVATO ISTAT

C60. Questo è il suo primo lavoro?

- Sì 1 *(passare a C63A)*
- No 2
- Non sa 997 *(passare a C63A)*

C61. In che anno ha iniziato il suo primo lavoro?

- Anno *(passare a C63A)*
- Non sa 0997

C62. Si ricorda l'età in cui ha iniziato a lavorare?

- Età

RETRIBUZIONE

Se C1=2,3,4,5,6 oppure (C1=7,8, e C1A=2,3), cioè è un lavoratore autonomo, passare a sezione D

C63A. Per rispondere più facilmente se desidera può consultare la busta paga del mese scorso. Vuole?
RISERVATO ISTAT

C63α. Qual è stata la retribuzione netta che ha ricevuto il mese scorso per questo lavoro? Escluda altre mensilità (tredicesima, quattordicesima, ecc.) e le voci accessorie non percepite regolarmente tutti i mesi (premi di produttività annuali, arretrati, indennità per missioni, straordinari non abituali, ecc.)

Se B3≠1, cioè è un lavoratore dipendente non in cassa integrazione

RICODIFICATA nella **VARIABILE RETRIC**

RICODIFICATA nella **VARIABILE INCDEC**

C63β. Mi può dire a quanto ammonta l'indennità di cassa integrazione netta che ha ricevuto il mese scorso?

Se B3=1, cioè è un lavoratore dipendente in cassa integrazione

RICODIFICATA nella **VARIABILE RETRIC**

RICODIFICATA nella **VARIABILE INCDEC**

Se C63=99997, 99998, cioè non sa o non risponde

C64. Può indicarmi in quale delle seguenti classi di reddito?

RISERVATO ISTAT

SEZIONE D

Attività lavorativa secondaria *Per gli occupati*

D1. Oltre al lavoro di cui abbiamo parlato finora, “LA SETTIMANA SCORSA”, cioè “DA LUNEDÌ... A DOMENICA...”, Lei aveva anche altri lavori? Consideri qualsiasi lavoro (ad esempio, lezioni private, lavori svolti nel fine settimana) da cui ricava un guadagno o il lavoro non pagato solo se effettuato abitualmente presso la ditta di un familiare

- Sì, un altro lavoro 1
- Sì, più di uno 2
- No 3 (*passare a sezione F*)

D2α. “LA SETTIMANA SCORSA”, “DA LUNEDÌ... A DOMENICA...”, quante ore ha dedicato a questo secondo lavoro?

Se D1=1, cioè se oltre al lavoro principale svolge un solo lavoro

D2β. “LA SETTIMANA SCORSA”, “DA LUNEDÌ... A DOMENICA...”, quante ore ha dedicato a questi altri lavori?

Se D1=2, cioè se oltre al lavoro principale svolge più lavori

- Non ha lavorato 000
- Numero di ore
- Non sa 997

D3α. Lei fa questo lavoro:

Se D1=1, cioè se oltre al lavoro principale svolge un solo lavoro

D3β. Tra le diverse attività lavorative che svolge oltre al lavoro principale consideri quella a cui Lei dedica più tempo. Fa questo lavoro:

Se D1=2, cioè se oltre al lavoro principale svolge più lavori

- Regolarmente 1
- Solo in alcune stagioni (o in particolari periodi dell'anno) 2
- Ogni tanto, quando capita 3
- Non sa 997

D4. Lei svolge:

RICODIFICATA anche NELLA VARIABILE DIPINS

- Un lavoro alle dipendenze 1 (*passare a D7A*)
- Un lavoro di:
 - Collaborazione coordinata e continuativa (con o senza progetto) 2 (*passare a D5bisα*)
 - Prestazione d'opera occasionale 3 (*passare a D5bisβ*)
- Un lavoro autonomo come:
 - Imprenditore 4 (*passare a D7*)
 - Libero professionista 5 (*passare a D6*)
 - Lavoratore in proprio 6 (*passare a D7*)
 - Coadiuvante nell'azienda di un familiare 7 (*passare a D5α*)
 - Socio di cooperativa 8 (*passare a D5β*)

D5α. Lei è assunto con un contratto di lavoro alle dipendenze?

- Sì, Contratto di lavoro alle dipendenze 1 *(passare a D7A)*
- No 3 *(passare a D7B)*

D5β. Lei è assunto con un contratto di lavoro alle dipendenze o con contratto di collaborazione coordinata e continuativa?

- Sì, Contratto di lavoro alle dipendenze 1 *(passare a D7A)*
- Sì, Contratto di collaborazione coordinata e continuativa (con o senza progetto) 2 *(passare a D5bisα)*
- No 3 *(passare a D7B)*

D5bisα. Il contratto di collaborazione coordinata e continuativa prevede l'obbligo per il datore di lavoro di versare i contributi previdenziali presso l'INPS. Per questo lavoro Le vengono versati i contributi presso l'INPS?

- Sì 1
- No 2 *(porre D5 e tornare alla D4)*

D5bisβ. Il contratto di prestazione d'opera occasionale prevede l'obbligo di applicazione della ritenuta d'acconto. Per questo lavoro Le viene applicata una ritenuta d'acconto?

- Sì 1
- No 2 *(porre D5 e tornare alla D4)*

Se D4=3, cioè svolge un lavoro di prestazione d'opera occasionale, non porre il quesito e passare a D7B

D5A. Il contratto è finalizzato alla realizzazione di un progetto, si tratta cioè di un lavoro a progetto?

- Sì 1 *(passare a D7B)*
- No 2 *(passare a D7B)*

D7. Ha dei dipendenti? Se l'aiutano dei familiari o altre persone senza essere pagati non li consideri

- Sì 1 *(passare a D7B)*
- No 2 *(passare a D7B)*

D7A. Il suo rapporto di lavoro è regolato da un contratto o da un accordo verbale con il datore di lavoro?
RISERVATO ISTAT

PROFESSIONE

D7B. Può dirmi il nome della sua professione?
RISERVATO ISTAT

D7D_c. Codifica della professione
RICODIFICATA nella VARIABILE PROF3S

D7E. Può descrivermi con precisione in che consiste il suo lavoro?
RISERVATO ISTAT

ATTIVITÀ ECONOMICA

Se D4=1 oppure (D4=7,8 e D5=1), cioè è un dipendente

D8α. Quale attività viene svolta nella sede in cui lavora? (indichi i principali beni e/o servizi prodotti)
RISERVATO ISTAT

Se D4=2,3,4,5,6 oppure (D4=7,8 e D5=2,3), cioè è un lavoratore autonomo

D8β. Qual è l'attività principale che svolge e quali sono i beni e/o servizi prodotti?
RISERVATO ISTAT

D9_c. Parola chiave e codifica della attività economica
RICODIFICATA nella VARIABILE ATE2DS

SEZIONE E

Precedenti esperienze di lavoro

Per i non occupati

Se B3=994,995, cioè ha un lavoro occasionale o stagionale, porre E1=1 e passare a E2

E1. Nel corso della sua vita, Lei ha mai svolto un lavoro? Consideri il lavoro da cui ha ricevuto un guadagno o il lavoro non pagato solo se effettuato presso l'azienda di un familiare

- Sì 1
- No 2 *(passare a F7)*
- No, permanentemente inabile al lavoro 3 *(se SG21<75 porre F7=2, F10=11, F12=2, F15=2, G1=2, G7=3, G9=3 e passare a sezione H; se SG21>74 passare a sezione H)*

E2α. In che anno ha smesso di lavorare?

Se B2=2 e B3≠994,995 cioè non ha un lavoro oppure B1=3, cioè è inabile al lavoro

E2β. Quando è stata l'ultima volta che ha lavorato? Indichi l'anno

Se B2=1, cioè è assente dal lavoro nella settimana di riferimento oppure B3=994,995 cioè ha un lavoro occasionale o stagionale

- Anno *(se ha interrotto da meno di 3 anni passare a E4; se ha interrotto da oltre 7 anni passare a F7; altrimenti passare a E6)*
- Non sa 0997

E3. Quanti anni aveva?

- Età *(se ha interrotto da meno di 3 anni passare a E4; se ha interrotto da oltre 7 anni passare a F7; altrimenti passare a E6)*

E4. In che mese?

- Mese *(se ha interrotto da 3 mesi o meno, passare a E5; altrimenti passare a E6)*
- Non sa 997 *(passare a E6)*

E5. Si ricorda il giorno?

- Giorno
- Non sa 997

Se B4≠blank, cioè ha già risposto a questa domanda, porre E6=B4 e seguire i filtri della E6

E6. Lei svolgeva:

RICODIFICATA anche NELLA VARIABILE DIPINE

- Un lavoro alle dipendenze 1 *(passare a E9)*
- Un lavoro di:
- Collaborazione coordinata e continuativa (con o senza progetto) 2 *(passare a E9)*
 - Prestazione d'opera occasionale 3 *(passare a E9)*
- Un lavoro autonomo come:
- Imprenditore 4 *(passare a E8)*
 - Libero professionista 5 *(passare a E8)*
 - Lavoratore in proprio 6 *(passare a E8)*
 - Coadiuvante nell'azienda di un familiare 7 *(passare a E7α)*
 - Socio di cooperativa 8 *(passare a E7β)*

Se B4A≠blank, cioè ha già risposto a questa domanda, porre E7=B4A e seguire i filtri della E7

E7α. Lei è assunto con un contratto di lavoro alle dipendenze?

- Sì, Contratto di lavoro alle dipendenze 1 *(passare a E9)*
- No 3 *(passare a E9)*

Se B4A≠blank, cioè ha già risposto a questa domanda, porre E7=B4A e seguire i filtri della E7

E7β. Lei è assunto con un contratto di lavoro alle dipendenze o con contratto di collaborazione coordinata e continuativa?

- Sì, Contratto di lavoro alle dipendenze 1 *(passare a E9)*
- Sì, Contratto di collaborazione coordinata e continuativa (con o senza progetto) 2 *(passare a E9)*
- No 3 *(passare a E9)*

E8. Aveva dei dipendenti? Se l'aiutavano dei familiari o altre persone senza essere pagati non li consideri

- Sì 1
- No 2

PROFESSIONE

E9α. Quale professione esercitava? Consideri l'ultimo lavoro svolto

Se (B2=2 e B3≠994,995), cioè non ha un lavoro oppure B1=3, cioè è inabile al lavoro

RISERVATO ISTAT

E9β. Può dirmi il nome della sua professione?

Se B2=1, cioè è assente dal lavoro nella settimana di riferimento oppure B3=994,995, cioè ha un lavoro occasionale o stagionale

RISERVATO ISTAT

E10_c. Codifica della professione

RICODIFICATA nella VARIABILE PROF3E

E11. Può descrivermi con precisione in cosa consisteva il suo lavoro?

RISERVATO ISTAT

ATTIVITÀ ECONOMICA

E12α. Cosa faceva l'Ente o l'Azienda presso la quale lavorava? (indichi i principali beni e/o servizi prodotti)

Se E6=1 oppure (E6=7,8 e E7=1), cioè per i lavoratori dipendenti

RISERVATO ISTAT

E12β. Qual era l'attività principale che svolgeva e quali erano i beni e/o servizi prodotti?

Se E6=2,3,4,5,6 oppure (E6=7,8 e E7=2,3), cioè per i lavoratori autonomi

RISERVATO ISTAT

E13_c. Parola chiave e codifica della attività economica

RICODIFICATA nella VARIABILE ATE2DE

*Se B2=1, cioè è un lavoratore assente dal lavoro, passare a F7;
 se B3=994,995 e (E6=1 oppure (E6=7,8 e E7=1)), cioè ha un lavoro occasionale o stagionale, porre E14=3 e passare a F7;
 se B3=994,995 e (E6=2,3,4,5,6 oppure (E6=7,8 e E7=2,3)), cioè ha un lavoro occasionale o stagionale, porre E15=3 e passare a F7;
 se ((B2=2 e B3≠994,995) o B1=3) e E6=1 oppure (E6=7,8 e E7=1), cioè per i lavoratori dipendenti, passare a E14;
 se ((B2=2 e B3≠994,995) o B1=3) e E6=2,3,4,5,6 oppure (E6=7,8 e E7=2,3), cioè per i lavoratori autonomi, passare a E15*

E14. Qual è il motivo principale per cui ha smesso di lavorare?

- Pensionamento (anzianità,vecchiaia) 1 *(passare a E18)*
- Licenziamento o mobilità (anche a seguito di fallimento o chiusura attività della ditta in cui lavorava) 2 *(passare a F7)*
- Lavoro a termine (compreso lavoro occasionale e stagionale) 3 *(passare a F7)*
- Malattia, problemi di salute personali 4 *(passare a F7)*
- Maternità, nascita di un figlio 5 *(passare a F7)*
- Per prendersi cura dei figli, di bambini e/o di altre persone non autosufficienti 6 *(passare a F7)*
- Studio o formazione professionale 7 *(passare a F7)*
- Servizio di leva o servizio civile sostitutivo 8 *(passare a F7)*
- Altri motivi familiari (esclusa maternità, cura dei figli o di altre persone) 9 *(passare a F7)*
- Altri motivi 996 *(passare a F7)*

E15. Qual è il motivo principale per cui ha concluso la sua attività lavorativa?

- Pensionamento (anzianità,vecchiaia) 1 *(passare a F7)*
- Chiusura o cessazione dell'attività (compreso il passaggio della gestione della ditta ad un altro familiare) 2 *(passare a F7)*
- Lavoro a termine (compreso lavoro occasionale e stagionale) 3 *(passare a F7)*
- Malattia, problemi di salute personali 4 *(passare a F7)*
- Maternità, nascita di un figlio 5 *(passare a F7)*
- Per prendersi cura dei figli, di bambini e/o di altre persone non autosufficienti 6 *(passare a F7)*
- Studio o formazione professionale 7 *(passare a F7)*
- Servizio di leva o servizio civile sostitutivo 8 *(passare a F7)*
- Altri motivi familiari (esclusa maternità, cura dei figli o di altre persone) 9 *(passare a F7)*
- Altri motivi 996 *(passare a F7)*

E18. Ha goduto di incentivi per andare in pensione prima del raggiungimento dei limiti richiesti per la pensione di anzianità o di vecchiaia?

RISERVATO ISTAT

SEZIONE F

Ricerca di lavoro Per le persone di 15 anni o più

PER GLI OCCUPATI

F1. Lei cerca un altro lavoro?

- Sì 1
- No 2 *(passare a sezione G)*

F2. Sta cercando un nuovo lavoro o un secondo lavoro (da aggiungere a quello attuale)?

- Un nuovo lavoro 1
- Un secondo lavoro (da aggiungere a quello attuale) 2

F3. Qual è il motivo principale per cui cerca un altro lavoro?

- Il lavoro attuale a termine (lavoro a tempo determinato) 1
- Teme di perdere l'attuale lavoro 2
- Considera l'attuale lavoro occasionale 3
- Guadagnare di più 4
- Raggiungere più facilmente il luogo di lavoro 5
- Orario più adatto a prendersi cura dei figli e/o di altri familiari 6
- Orario diverso per altri motivi 7
- Cerca un lavoro più qualificante per le proprie capacità/competenze e con maggiori prospettive di carriera 8
- Cerca un lavoro più adatto alle proprie condizioni di salute 9
- Altri motivi 996

Se F2=2, cioè cerca un secondo lavoro, non porre il quesito e passare a F5

F4. Nel nuovo lavoro vorrebbe lavorare più o meno ore rispetto a quelle lavorate attualmente?

- Più ore 1
- Meno ore 2
- Lo stesso numero di ore 3
- Non sa 997

F5. Nelle 4 settimane "DAL... AL" ha fatto qualcosa per cercare lavoro?

- Sì 1
- No 2 *(passare a F29)*

F6. Quali delle seguenti azioni di ricerca di lavoro ha fatto nelle 4 settimane “DAL.. AL..”:*Possibili più risposte: 0=No; 1=Si*

F6_01. Ha avuto contatti con un Centro pubblico per l'impiego (ex Ufficio di Collocamento) per cercare lavoro	0/1	<i>(passare a F29)</i>
F6_02. Ha sostenuto un colloquio di lavoro, una selezione presso privati	0/1	<i>(passare a F29)</i>
F6_03. Ha sostenuto prove scritte e/o orali di un concorso pubblico	0/1	<i>(passare a F29)</i>
F6_04. Ha inviato una domanda per partecipare ad un concorso pubblico	0/1	<i>(passare a F29)</i>
F6_05. Ha esaminato offerte di lavoro sui giornali	0/1	<i>(passare a F29)</i>
F6_06. Ha messo inserzioni sui giornali o ha risposto ad annunci	0/1	<i>(passare a F29)</i>
F6_07. Ha fatto domande di lavoro e/o inviato (o consegnato) curriculum a privati	0/1	<i>(passare a F29)</i>
F6_08. Si è rivolto a parenti, amici, conoscenti, sindacati	0/1	<i>(passare a F29)</i>
F6_09. Ha cercato lavoro su Internet	0/1	<i>(passare a F6A)</i>
F6_10. Ha avuto contatti con una agenzia interinale o con una struttura di intermediazione diversa da un Centro pubblico per l'impiego per cercare lavoro	0/1	<i>(passare a F29)</i>
F6_11. Ha cercato terreni, locali, attrezzature per avviare una attività autonoma	0/1	<i>(passare a F29)</i>
F6_12. Ha chiesto permessi, licenze, finanziamenti per avviare una attività autonoma	0/1	<i>(passare a F29)</i>
F6_96. Altra azione	0/1	<i>(passare a F29)</i>

F6A. Nelle 4 settimane “DAL.. AL..”, ha cercato lavoro su Internet:*Possibili più risposte: 0=No; 1=Si*

F6A_01. Collegandosi al sito web di un Centro pubblico per l'impiego (ex Ufficio di collocamento)	0/1	<i>(passare a F29)</i>
F6A_02. Esaminando offerte di lavoro	0/1	<i>(passare a F29)</i>
F6A_03. Mettendo inserzioni o rispondendo ad annunci	0/1	<i>(passare a F29)</i>
F6A_96. Altro	0/1	<i>(passare a F29)</i>

PER I NON OCCUPATI*Se SG21>74, cioè l'età è maggiore di 74 anni, non porre il quesito e passare a sezione H**Se SG21<75 e ((B1=3 e E1=1,2) oppure E1=3), cioè è permanentemente inabile e ha/ non ha avuto precedenti esperienze di lavoro oppure E1=3, porre F7=2, F10=11, F12=2, F15=2, G1=2, G7=3, G9=3 e passare a sezione H***F7. Lei cerca un lavoro?**

- Sì 1
- No 2 *(passare a F10)*

F8. Nelle 4 settimane “DAL... AL...” ha fatto qualcosa per cercare lavoro?

- Sì 1 *(passare a F16)*
- No 2

F9. Quanti mesi sono passati dall'ultima volta che ha fatto qualcosa per cercare lavoro?

- Mesi
- Meno di un mese 000
- Non ha ancora iniziato a cercare lavoro 995
- Non sa 997

F10. Qual è il motivo principale per cui non ha cercato un lavoro nelle 4 settimane “DAL... AL...”

- Ha già un lavoro che inizierà in futuro 1 *(passare a F43)*
- Studia o segue corsi di formazione professionale 2 *(passare a F12)*
- Malattia, problemi di salute personali 3 *(passare a F12)*
- Per prendersi cura dei figli, di bambini e/o di altre persone non autosufficienti 4
- In attesa di tornare al suo posto di lavoro 5 *(passare a F12)*
- Pensione da lavoro (anzianità,vecchiaia) 7 *(passare a F12)*
- Ritieni di non riuscire a trovare lavoro 8 *(passare a F12)*
- Non gli interessa/non ne ha bisogno (anche per motivi di età) 9 *(passare a F12)*
- Sta aspettando gli esiti di passate azioni di ricerca 10 *(passare a F12)*
- Inabile al lavoro 11 *(porre F12=2, F15=2 e passare a sez. H)*
- Maternità, nascita di un figlio 12
- Altri motivi familiari (esclusa maternità, cura dei figli o di altre persone) 13 *(passare a F12)*
- Altri motivi 996 *(passare a F12)*
- Non sa 997 *(passare a F12)*

F10A. Lei non ha cercato lavoro perché nella zona in cui vive i servizi di supporto alla famiglia, compresi quelli a pagamento, sono assenti, inadeguati o troppo costosi? Consideri anche baby-sitter o assistenti a pagamento?

- Sì, sono assenti/inadeguati i servizi per la cura di bambini 1
- Sì, sono assenti/inadeguati i servizi per la cura di persone anziane, malate, disabili 2
- Sì, sono entrambi assenti/inadeguati 3
- No, non ho cercato lavoro per altri motivi 4 *(passare a F12)*
- Non sa 997 *(passare a F12)*

Se F10A=1,3, cioè non ha cercato lavoro perché non sono adeguati i servizi per la cura di bambini

F10B. Quale è il motivo principale per cui i servizi pubblici e/o privati, comprese le baby-sitter a pagamento, cui affidare la cura dei bambini non sono adeguati?

- Orari incompatibili con le esigenze personali 1
- Troppo costosi 2
- Scadenti 3
- Insufficienti per mancanza di posti 4
- Assenti nella zona di residenza 5
- Altro 996

Se F10A=2,3, cioè non ha cercato lavoro perché non sono adeguati i servizi per la cura di persone anziane, malate, disabili

F10D. Quale è il motivo principale per cui i servizi di cura per anziani, malati e/o disabili , comprese le persone a pagamento, non sono adeguati?

- Orari incompatibili con le esigenze personali 1
- Troppo costosi 2
- Scadenti 3
- Insufficienti per mancanza di posti 4
- Assenti nella zona di residenza 5
- Altro 996

Se 64<SG21<75, cioè l'età è compresa tra 65 e 74 anni, porre F12=2, F15=2 e passare a sezione G

F12α. Anche se al momento non sta cercando lavoro, vorrebbe comunque lavorare?

Se F7=2, cioè non cerca lavoro

F12β. Anche se nelle 4 settimane “DAL... AL...” non ha cercato lavoro, vorrebbe comunque lavorare?

Se F7=1 e F8=2, cioè cerca lavoro ma non ha fatto nulla per cercare lavoro nelle 4 settimane precedenti l'ultimo giorno della settimana di riferimento

- Sì 1
- No 2 *(passare a F15)*

F13. Se avesse trovato lavoro nella settimana “DA LUNEDÌ... A DOMENICA...”, avrebbe potuto iniziare in quella settimana o entro le due settimane successive?

- Sì 1 *(passare a sezione G)*
- No 2

F14. Per quale motivo non potrebbe iniziare un lavoro entro 2 settimane?

- Studia o segue corsi di formazione professionale 1 *(passare a sezione G)*
- Altri motivi personali 2 *(passare a sezione G)*
- Maternità, nascita di un figlio 3 *(passare a sezione G)*
- Altri motivi familiari (esclusa la maternità, cura dei figli o di altre persone) 4 *(passare a sezione G)*
- Malattia, problemi di salute personali 5 *(passare a sezione G)*
- Deve dare un preavviso 6 *(passare a sezione G)*
- Deve o vuole concludere il lavoro già iniziato 7 *(passare a sezione G)*
- Per prendersi cura dei figli, di bambini e/o di altre persone non autosufficienti 9 *(passare a sezione G)*
- Altri motivi 996 *(passare a sezione G)*
- Non sa 997 *(passare a sezione G)*
- Non risponde 998 *(passare a sezione G)*

F15. Ha intenzione di cercare lavoro nei prossimi 12 mesi?

- Sì 1 *(passare a sezione G)*
- No 2 *(passare a sezione G)*
- Non sa 997 *(passare a sezione G)*

F16. Nelle 4 settimane “DAL... AL...” Lei ha avuto contatti con un Centro pubblico per l'impiego (ex Ufficio di collocamento) per cercare lavoro?

- Sì 1
- No 2

F17. Nelle 4 settimane “DAL... AL...” ha sostenuto un colloquio di lavoro, una selezione presso privati?

- Sì 1
- No 2

F18. Nelle 4 settimane “DAL... AL...” ha sostenuto le prove scritte e/o orali di un concorso pubblico?

- Sì 1
- No 2

F19. Nelle 4 settimane “DAL... AL...” ha inviato una domanda per partecipare ad un concorso pubblico?

- Sì 1
- No 2

F20. Nelle 4 settimane “DAL... AL...” ha esaminato offerte di lavoro sui giornali?

- Sì 1
- No 2

F21. Nelle 4 settimane “DAL... AL...” ha messo inserzioni sui giornali o ha risposto ad annunci?

- Sì 1
- No 2

F22. Nelle 4 settimane “DAL... AL...” ha fatto domande di lavoro e/o ha inviato (o consegnato) curriculum a privati?

- Sì 1
- No 2

F23. Nelle 4 settimane “DAL... AL...” si è rivolto a parenti, amici, conoscenti, sindacati per trovare lavoro?

- Sì 1
- No 2 *(passare a F24)*

F23bis. Nelle 4 settimane “DAL... AL...” è stato segnalato a possibili datori di lavoro da amici e/o parenti?

- Sì 1
- No 2

F24. Nelle 4 settimane “DAL... AL...” ha cercato lavoro su internet?

- Sì 1
- No 2 *(passare a F25)*

F24A. Ha cercato lavoro su Internet...?

Possibili più risposte: 0=No; 1=Sì

- F24_01. Collegandosi al sito web di un Centro pubblico per l'impiego (ex Ufficio di collocamento) 0/1 *(passare a F29)*
- F24_02. Esaminando offerte di lavoro 0/1 *(passare a F29)*
- F24_03. Mettendo inserzioni o rispondendo ad annunci 0/1 *(passare a F29)*
- F24_06. Altro 0/1 *(passare a F29)*

F25. Nelle 4 settimane “DAL... AL...” ha avuto contatti con una agenzia interinale o con una struttura di intermediazione diversa da un Centro pubblico per l'impiego per cercare lavoro?

- Sì 1
- No 2

F26. Nelle 4 settimane “DAL... AL...” ha cercato terreni, locali, attrezzature per avviare una attività autonoma?

- Sì 1
- No 2

F27. Nelle 4 settimane “DAL... AL...” ha chiesto permessi, licenze, finanziamenti per avviare una attività autonoma?

- Sì 1
- No 2

F28. Nelle 4 settimane “DAL... AL...” ha fatto altre azioni di ricerca di lavoro, non comprese tra quelle precedenti? (esclusa l’attesa di risultati di precedenti azioni di ricerca per concorsi, colloqui di lavoro, etc.)

- Sì 1
- No 2

PER GLI OCCUPATI E I NON OCCUPATI

F29. Nelle 4 settimane “DAL... AL...” Lei era in attesa di risultati di concorsi pubblici, risposte da aziende, da privati e/o di una chiamata dal Centro per l'impiego?

Possibili più risposte: 0=No; 1=Si

F29_01. Sì, in attesa di risultati di concorsi pubblici	0/1
F29_02. Sì, in attesa di risposte da aziende, da privati	0/1
F29_03. Sì, in attesa di una chiamata dal Centro per l'impiego	0/1
F29_04. No	0/1
F29_97. Non sa	0/1

Se da F16 a F28 sono tutte uguali a 2, cioè non ha effettuato azioni di ricerca nelle 4 settimane precedenti l'ultimo giorno della settimana di riferimento, e F29≠4,997 cioè è in attesa di risultati di precedenti ricerche, passare a F30; altrimenti passare a F31

F30. Lei ha già trovato un lavoro che deve iniziare?

- Sì 1 *(passare a F43)*
- No 2

F31. Da quanti mesi sta cercando lavoro?

- Meno di un mese *(se F1≠blank, passare a F33; altrimenti a F32)*
- Mesi 000 *(se F1≠blank, passare a F33; altrimenti a F32)*
- Non sa 997 *(se F1≠blank, passare a F33; altrimenti a F32)*

F32. Lei immediatamente prima di iniziare a cercare un lavoro:

- Studiava 1
- Era in servizio militare o in servizio civile sostitutivo 2
- Lavorava 3
- Si prendeva cura della casa e/o dei familiari 4
- In altra condizione 5

F33. Se avesse trovato lavoro nella settimana “DA LUNEDÌ... A DOMENICA...”, avrebbe potuto iniziare in quella settimana o entro le due settimane successive?

- Sì 1 *(passare a F35)*
- No 2

F34. Per quale motivo non avrebbe potuto iniziare a lavorare?

- Studia o segue corsi di formazione professionale 1
- Altri motivi personali 2
- Maternità, nascita di un figlio 3
- Altri motivi familiari (esclusa la maternità, cura dei figli o di altre persone) 4
- Malattia, problemi di salute personali 5
- Deve dare un preavviso 6
- Deve o vuole concludere il lavoro già iniziato 7
- Per prendersi cura dei figli, di bambini e/o di altre persone non autosufficienti 9
- Altri motivi 996
- Non sa 997
- Non risponde 998

F35. Sta cercando un lavoro in proprio o come dipendente?

- In proprio 1 *(passare a F40)*
- Dipendente 2
- Senza preferenze 3

F36. Sta cercando un lavoro a tempo pieno o part-time (a tempo parziale)?

- Tempo pieno 1
- Part-time (a tempo parziale) 2 *(passare a F38)*
- Senza preferenze 3 *(passare a F39)*

F37. Se non trovasse un lavoro a tempo pieno accetterebbe un lavoro part-time (a tempo parziale)?

- Sì 1 *(passare a F39)*
- No 2 *(passare a F39)*

F38. Se non trovasse un lavoro part-time (a tempo parziale) accetterebbe un lavoro a tempo pieno?

- Sì 1
- No 2

F39. Sta cercando un lavoro a termine o a tempo indeterminato (senza una scadenza)?

- A termine 1 *(passare a F41)*
- A tempo indeterminato 2
- Non sa 997

F40. Sarebbe disposto ad accettare un lavoro a termine (con una specifica durata)?

- Sì 1
- No 2
- Non sa 997

F41. Sarebbe disposto a lavorare:

- Soltanto nel comune di residenza 1 *(se F1≠blank passare a sezione G; altrimenti a F42)*
- In altro comune raggiungibile giornalmente 2 *(se F1≠blank passare a sezione G; altrimenti a F42)*
- Ovunque, in Italia 3 *(se F1≠blank passare a sezione G; altrimenti a F42)*
- Ovunque, anche all'estero 4 *(se F1≠blank passare a sezione G; altrimenti a F42)*
- Non sa 997 *(se F1≠blank passare a sezione G; altrimenti a F42)*

F42. Qual è il guadagno minimo mensile (netto) per il quale sarebbe disposto a lavorare?

- Euro *(passare a sezione G)*
- Non sa 99997 *(passare a sezione G)*

PER CHI INIZIERÀ UN'ATTIVITÀ IN FUTURO

Se F9=995, cioè non ha mai iniziato a cercare lavoro, porre F43=995 e passare a F44.

F43. Per quanti mesi ha cercato lavoro prima di trovare questo che sta per iniziare?

Nel caso di frazione di mese arrotondare per difetto

- Mesi
- Meno di un mese 000
- Non ha fatto azioni di ricerca per trovare il lavoro che sta per iniziare 95
- Non sa 997

F44. Lei immediatamente prima di iniziare a cercare questo lavoro:

- Studiava 1
- Era in servizio di leva o servizio civile sostitutivo 2
- Lavorava 3
- Si prendeva cura dei figli e/o di altri familiari 4
- In altra condizione 5

F45. Lei inizierà questo lavoro entro il [DOMENICA+90gg]?

- Sì 1
- No 2

F46. Se avesse trovato lavoro nella settimana "DA LUNEDÌ... A DOMENICA...", avrebbe potuto iniziare in quella settimana o entro le 2 settimane successive?

- Sì 1 *(passare a F48)*
- No 2

F47. Per quale motivo non avrebbe potuto iniziare a lavorare?

- Studia o segue corsi di formazione professionale 1
- Altri motivi personali 2
- Maternità, nascita di un figlio 3
- Altri motivi familiari (esclusa la maternità, cura dei figli o di altre persone) 4
- Malattia, problemi di salute personali 5
- Deve dare un preavviso 6
- Deve o vuole concludere il lavoro già iniziato 7
- Per prendersi cura dei figli, di bambini e/o di altre persone non autosufficienti 9
- Altri motivi 996
- Non sa 997
- Non risponde 998

F48. Il lavoro che sta per iniziare è in proprio o alle dipendenze?

- In proprio 1 *(passare a F50)*
- Alle dipendenze 2

F49. Lavorerà a tempo pieno o part-time (a tempo parziale)?

- Tempo pieno 1
- Part-time (a tempo parziale) 2
- Non sa 997

F50. Si tratta di un lavoro a termine (con una specifica durata)?

- Sì 1 *(passare a sezione G)*
- No 2 *(passare a sezione G)*
- Non sa 997 *(passare a sezione G)*

SEZIONE G

Servizi per l'Impiego e agenzie per il lavoro *Per le persone di 15-74 anni*

Se SG21>74, cioè l'età è maggiore di 74 anni, non porre il quesito e passare a sezione H

G1. Lei è mai stato in contatto con un Centro pubblico per l'impiego (ex Ufficio pubblico di collocamento)?

- Sì 1
- No 2 *(passare a G7)*
- Non sa 997 *(passare a G7)*

G2. Lei si è rivolto ad un Centro pubblico per l'Impiego per cercare lavoro, per avvalersi di altri servizi (ad es. consulenza, orientamento al lavoro o formazione professionale) o per entrambi i motivi?

- Cercare lavoro 1
- Avvalersi di altri servizi 2
- Entrambi i motivi 3

G3. Quando è stata l'ultima volta che Lei ha avuto contatti con un Centro pubblico per l'Impiego?

- Meno di 1 mese 1
- Da 1 a meno di 4 mesi 2
- Da 4 mesi a meno di 7 mesi 3
- Da 7 mesi a meno di 1 anno 4
- Da 1 a meno di 2 anni 5
- Da 2 a meno di 3 anni 6
- Da 3 anni o più anni 7 *(passare a G7)*
- Non sa 997

G4. Qual è stato il motivo dell'ultimo contatto?

Possibili più risposte 0=No; 1=Si

- G4_01. Iscrizione 0/1
- G4_02. Confermare lo stato di disoccupazione 0/1
- G4_03. Verificare l'esistenza di opportunità di lavoro 0/1
- G4_04. Ha ricevuto un'offerta di lavoro 0/1
- G4_05. Ha ricevuto un'offerta di partecipazione ad un corso di formazione professionale organizzato e/o riconosciuto dalla Regione 0/1
- G4_06. Ha ricevuto un'offerta di partecipazione ad un altro tipo di corso di formazione professionale (non della Regione) 0/1
- G4_07. Compilare un test attitudinale 0/1
- G4_08. Consulenza o orientamento per trovare lavoro 0/1
- G4_09. Aggiornare la cartella personale 0/1
- G4_10. Primo contatto per informazioni 0/1
- G4_11. Effettuare per la prima volta la dichiarazione di disponibilità al lavoro 0/1
- G4_12. Rinnovare la dichiarazione di disponibilità al lavoro 0/1
- G4_13. Ha ricevuto un'offerta di tirocinio 0/1
- G4_96. Altro 0/1
- G4_97. Non sa 0/1

G5. Nella settimana “DA LUNEDI’ ... A DOMENICA...” ha cercato lavoro presso il Centro per l’impiego, o sempre in quella settimana era ancora valida la sua precedente dichiarazione di disponibilità al lavoro?

- Sì 1
- No 3 *(passare a G7)*
- Non sa 997 *(passare a G7)*

Se G4_11=1 o G4_12=1, cioè l’ultimo contatto è avvenuto per effettuare la prima dichiarazione di disponibilità al lavoro o rinnovare tale dichiarazione, porre G6=G3 e passare G7

G6. Quando ha fatto o rinnovato l’ultima volta la dichiarazione di disponibilità al lavoro?

- Meno di 1 mese 1
- Da 1 a meno di 4 mesi 2
- Da 4 mesi a meno di 7 mesi 3
- Da 7 mesi a meno di 1 anno 4
- Da 1 a meno di 2 anni 5
- Da 2 a meno di 3 anni 6
- Da 3 anni o più anni 7
- Non sa 997

Se (E14=1 o E15=1) e F7=2, cioè ha smesso di lavorare perché in pensione e non cerca lavoro, porre G7_03=1; se F10=11, cioè non cerca lavoro perché è inabile, porre G7_03=1, G9=3 e passare a sezione H

G7. Negli ultimi 6 mesi ha avuto contatti con una agenzia di lavoro interinale o con una struttura di intermediazione (pubblica o privata) diversa da un Centro pubblico per l’Impiego?

Possibili più risposte 0=No; 1=Si

- G7_01. Sì, con una agenzia di lavoro interinale 0/1
- G7_02. Sì, con un’altra struttura (pubblica o privata) 0/1
- G7_03. No 0/1 *(passare a G9)*
- G7_97. Non sa 0/1 *(passare a G9)*

G8. Negli ultimi 6 mesi Lei ha ricevuto un’offerta di lavoro da una di queste strutture?

Possibili più risposte 0=No; 1=Si

- G8_01 Sì, da una agenzia di lavoro interinale 0/1
- G8_02 Sì, da un’altra struttura (pubblica o privata) 0/1
- G8_03 No 0/1
- G8_97 Non sa 0/1

Se E1=2 o E14=1 o E15=1, cioè non ha mai lavorato o ha smesso di lavorare perché in pensione, porre G9=3 e passare a sezione H; se F10=11, cioè non cerca lavoro perché è inabile, porre G9=3 e passare a sezione H

G9. Nella settimana “DA LUNEDI’ ... A DOMENICA...” aveva il sussidio disoccupazione o l’indennità di mobilità o, pur avendone maturato il diritto, era in attesa di riscuoterlo?

- Sì, sussidio di disoccupazione 1
- Sì, indennità di mobilità 2
- No 3
- Non sa 997
- Non risponde 998

SEZIONE H

Istruzione e formazione professionale

Per le persone di 15 anni o più

ISTRUZIONE E FORMAZIONE NELLE 4 SETTIMANE PRECEDENTI L'ULTIMO GIORNO DELLA SETTIMANA DI RIFERIMENTO

Se SG21>74, cioè l'età è maggiore di 74 anni, non porre il quesito e passare a H4

H1. Nelle 4 settimane "DAL... AL..." Lei era iscritto a scuola o all'università?

- Sì 1 *(passare a H2)*
- No 2

Se SG21>34 oppure SG24=11,12 oppure (ANNO INDAGINE-SG26>14 e SG26≠blank,997,998) oppure (SG21-SG27>14 e SG27≠blank), cioè se l'età è maggiore di 34 anni, oppure ha conseguito un titolo di studio pari al dottorato o ad una specializzazione post laurea, oppure il titolo di studio più alto è stato conseguito da più di 14 anni, non porre il quesito e passare a H4

H1Bα. Si è iscritto a scuola o all'università successivamente a "ULTIMO GIORNO SETTIMANA DI RIFERIMENTO"?

Se TRIMESTRE di RIFERIMENTO=1,2,4

H1Bβ. Si è iscritto a scuola o all'università successivamente a "ULTIMO GIORNO SETTIMANA DI RIFERIMENTO" o si iscriverà al termine delle vacanze?

Se TRIMESTRE di RIFERIMENTO=3

- Sì, iscritto dopo l'ultimo giorno della settimana di riferimento 1
- Sì, si iscriverà al termine delle vacanze 2
- No 4 *(passare a H4)*

H2. A quale corso di istruzione era iscritto?

- Scuola elementare 1 *(passare a H4)*
- Scuola media 2 *(passare a H4)*
- Scuola superiore di 3 anni che non permette l'iscrizione all'Università 3 *(passare a H3)*
- Scuola superiore di 4-5 anni che permette l'iscrizione all'Università 4 *(passare a H3)*
- Accademia di Belle Arti, Istituto Superiore Industrie Artistiche, Accademia di arte drammatica, Perfezionamento Accademia di Danza, Perfezionamento Conservatorio, Perfezionamento Istituto di Musica Pareggiato, Corsi o Istituti di alta formazione artistica e musicale 5
- Corso di Diploma universitario di due/tre anni, Scuola diretta a fini speciali, Scuola parauniversitaria 6 *(passare a H3)*
- Corso di Laurea di 3 anni di primo livello (nuovo ordinamento) 7 *(passare a H3)*
- Corso di Laurea specialistica di 2 anni di secondo livello (nuovo ordinamento) 8 *(passare a H3)*
- Corso di Laurea di 4 anni o più (vecchio ordinamento o nuova laurea specialistica a ciclo unico) 9 *(passare a H3)*
- Corso di specializzazione post-laurea (compresi master di 1° e 2° livello) 10 *(passare a H3)*
- Dottorato di ricerca 11 *(passare a H3)*

H2A. A quale di questi diplomi fa riferimento?

- Diploma (vecchio ordinamento) 1
- Diploma accademico di alta formazione artistica e musicale di I livello (nuovo ordinamento) 2
- Diploma accademico di alta formazione artistica e musicale di II livello (nuovo ordinamento) 3
- Non sa 997

H3. Mi può dire più esattamente a quale corso era iscritto o ha intenzione di iscriversi?

Codifica a 3 digit in base all'Allegato 4

- Argomento
- Non sa 997

H4. Nelle 4 settimane "DAL... AL..." ha partecipato ad attività formative, quali ad esempio, corsi di formazione professionale, seminari, conferenze, lezioni private, corsi sportivi, di danza, di musica, di lingue, etc.?

- Sì, una sola attività 1
- Sì, più attività 2
- No 3 *(passare a H13)*
- Non sa 997 *(passare a H13)*

H5. In quelle 4 settimane "DAL ... AL ..." complessivamente quante ore ha dedicato a questa/e attività formativa/e? Escluda gli spostamenti ed eventuali compiti a casa

- Numero di ore
- Non sa 997

H6α. Di quale attività formativa si tratta?

Se H4=1, cioè ha partecipato ad una sola attività formativa

H6β. Tra le attività formative che ha seguito qual è la più recente?

Se H4=2, cioè ha partecipato a più attività formative

- Corso di formazione professionale
- Corso organizzato e/o riconosciuto dalla Regione 1
 - Corso organizzato dall'azienda o ente in cui lavora 2
 - Altro corso di formazione professionale 3
- Altro tipo di attività formativa
- Seminario, conferenza 4
 - Lezioni private, corso individuale 5
 - Università della terza età o del tempo libero 6
 - Altro tipo di corso (ad es. corso di inglese, di informatica, di chitarra, etc.) 7

H7. Qual è l'argomento del corso/attività cui ha partecipato?

Codifica a 3 digit in base all'Allegato 4bis

- Argomento
- Non sa 997

H8. Lei ha seguito questo/a corso/attività prevalentemente:

- Per motivi professionali 1
- Per interesse personale 2
- Non sa 997

Porre il quesito solo se C1≠blank o E5≠blank, cioè se è occupato o se ha concluso il lavoro dopo le 4 settimane precedenti l'ultimo giorno della settimana di riferimento; altrimenti, se H6=1, cioè ha seguito un corso organizzato dalla regione, passare a H1; se H6≠1 passare a H13

H9. Sempre nelle 4 settimane “DAL ... AL ... ha seguito questo/a corso/attività durante l'orario di lavoro?”

- Sì, esclusivamente durante l'orario di lavoro 1
- Sì, principalmente durante l'orario di lavoro 2
- Sì, principalmente fuori dall'orario di lavoro 3
- No, esclusivamente fuori dall'orario di lavoro 4
- In quel periodo non aveva un lavoro 5
- Non sa 997

Porre il quesito solo se H6=1, cioè se ha seguito o segue un corso organizzato dalla regione; altrimenti passare a H13

H10. Complessivamente quanto dura questo corso?

- Meno di 6 mesi (o di 600 ore) 1 *(passare a H12)*
- da 6 mesi (o 600 ore) a meno di 1 anno 2
- da 1 anno a meno di 2 anni 3
- da 2 anni a meno di 3 anni 4
- 3 anni o più 5
- Non sa 997

H11. Per frequentare questo corso è necessario un titolo di studio particolare?

- Sì, un diploma di laurea 1
- Sì, un diploma di scuola superiore 2
- Sì, la licenza media 3
- No 4
- Non sa 997

H12. Il corso di cui mi ha parlato è terminato?

- Sì 1
- No 2
- Non sa 997

CORSI REGIONALI

Se SG24=1,2, cioè se non ha titolo di studio o ha conseguito la licenza elementare, non porre il quesito e passare a sezione I

H13α. In passato Lei ha portato a termine un corso di formazione professionale riconosciuto dalla Regione?

Se H6≠1 oppure H12=2,997, cioè ha seguito un corso professionale non organizzato e/o riconosciuto dalla Regione oppure segue, ma non ha ancora concluso un corso professionale organizzato e/o riconosciuto dalla Regione

H13β. In passato Lei ha portato a termine un altro corso di formazione professionale riconosciuto dalla Regione?

Se H6=1 e H12=1, cioè ha seguito e concluso un corso professionale organizzato e/o riconosciuto dalla Regione

- Sì 1
- No 2 *(passare a sezione I)*
- Non sa 997 *(passare a sezione I)*

H14. Quanto durava questo corso?

- Meno di 6 mesi (o di 600 ore) 1 *(passare a sezione I)*
- da 6 mesi (o 600 ore) a meno di 1 anno 2
- da 1 anno a meno di 2 anni 3
- da 2 anni a meno di 3 anni 4
- 3 anni o più 5
- Non sa 997

H15. Per frequentare questo corso era necessario un titolo di studio particolare?

- Sì, un diploma di laurea 1
- Sì, un diploma di scuola superiore 2
- Sì, la licenza media 3
- No 4
- Non sa 997

H16. Qual era l'argomento del corso?

Codifica a 3 digit in base all'Allegato 4bis

- Argomento
- Non sa 997

H17. In che anno ha concluso questo corso?

- Anno *(passare a H19)*
- Non sa 0997

H18. Si ricorda l'età?

- Età *(passare a H19)*
- Non sa 997 *(passare a H19)*

Se SG21>34, cioè ha un'età superiore ai 34 anni, passare a sezione I

H19. Si ricorda il mese in cui lo ha concluso?

- Mese *(passare a sezione I)*
- Non sa 997 *(passare a sezione I)*

SEZIONE I

Condizione autopercipita attuale e un anno prima e residenza *Per le persone di 15 anni o più*

CONDIZIONE ATTUALE

I1. In conclusione, nella settimana “DALAL” come si considerava:

- Occupato 1 *(se F10=7 oppure E14=1 o E15=1 oppure SG21>49 passare a I1bis; altrimenti a I5)*
- Disoccupato alla ricerca di nuova occupazione 2 *(se F10=7 oppure E14=1 o E15=1 oppure (SG21>49 e E1=1) passare a I1bis; altrimenti a I5)*
- In cerca di prima occupazione 3 *(passare a I5)*
- Casalinga/o 4 2 *(se F10=7 oppure E14=1 o E15=1 oppure (SG21>49 e E1=1) passare a I1bis; altrimenti a I5)*
- Studente 5 *(passare a I5)*
- Ritirato/a dal lavoro 6
- Inabile al lavoro 7 *(se F10=7 oppure E14=1 o E15=1 oppure (SG21>49 e E1=1) passare a I1bis; altrimenti a I5)*
- In altra condizione 9 *(se F10=7 oppure E14=1 o E15=1 oppure (SG21>49 e E1=1) passare a I1bis; altrimenti a I5)*

I1bis. Lei percepisce una pensione da lavoro (anzianità o vecchiaia)?
RISERVATO ISTAT

I2. Quanti anni aveva quando ha iniziato a ricevere la pensione?
RISERVATO ISTAT

CONDIZIONE AUTOPERCEPITA UN ANNO PRIMA

I5. A “MESE INDAGINE” del “ANNO PRECEDENTE INDAGINE” Lei era:

- Occupato 1
- Disoccupato alla ricerca di nuova occupazione 2 *(passare a I12)*
- In cerca di prima occupazione 3 *(passare a I12)*
- Casalinga/o 4 *(passare a I12)*
- Studente 5 *(passare a I12)*
- Ritirato dal lavoro 6 *(passare a I12)*
- Inabile al lavoro 7 *(passare a I12)*
- In altra condizione 9 *(passare a I12)*

I6. Lei svolgeva:
RICODIFICATA anche NELLA VARIABILE DIPINP

- Un lavoro alle dipendenze 1 *(passare a I9)*
- Un lavoro di:
 - Collaborazione coordinata e continuativa (con o senza progetto) 2 *(passare a I10)*
 - Prestazione d'opera occasionale 3 *(passare a I10)*
- Un lavoro autonomo come:
 - Imprenditore 4 *(passare a I8)*
 - Libero professionista 5 *(passare a I8)*
 - Lavoratore in proprio 6 *(passare a I8)*
 - Coadiuvante nell'azienda di un familiare 7 *(passare a I7α)*
 - Socio di cooperativa 8 *(passare a I7β)*

I7α. Lei era assunto con un contratto di lavoro alle dipendenze?

- Sì, Contratto di lavoro alle dipendenze 1 *(passare a I9)*
- No 3 *(passare a I10)*

I7β. Lei era assunto con un contratto di lavoro alle dipendenze o con contratto di collaborazione coordinata e continuativa?

- Sì, Contratto di lavoro alle dipendenze 1 *(passare a I9)*
- Sì, Contratto di collaborazione coordinata e continuativa (con o senza progetto) 2 *(passare a I10)*
- No 3 *(passare a I10)*

I8. Lei aveva dei dipendenti? Se l'aiutavano dei familiari o altre persone senza essere pagati non li consideri

- Sì 1 *(passare a I10)*
- No 2 *(passare a I10)*

I9. Il suo lavoro era a termine (lavoro a tempo determinato), oppure non aveva una scadenza (lavoro a tempo indeterminato)?

- A termine (tempo determinato) 1
- A tempo indeterminato (senza una scadenza) 2
- Non sa 997

ATTIVITÀ ECONOMICA

I10α. Cosa faceva l'Ente o l'Azienda presso la quale lavorava? (Indichi i principali beni o servizi prodotti)
Se I6=1 o (I6=7,8 e I7=1), cioè è un dipendente
RISERVATO ISTAT

I10β. Quale era l'attività principale che svolgeva e quali erano i beni e servizi prodotti?
Se I6=2,3,4,5,6 o (I6=7,8 e I7=2,3), cioè è un lavoratore autonomo
RISERVATO ISTAT

I11_c. Parola chiave e codifica della attività economica
RICODIFICATA nella VARIABILE ATE2DP

RESIDENZA UN ANNO PRIMA

I12. A “MESE INDAGINE“ del “ANNO INDAGINE-1” risiedeva a “COMUNE”?

- Sì 1
- No 2 *(passare a I14)*

I13. E a “MESE INDAGINE“ del “ANNO INDAGINE-2” risiedeva a “COMUNE”?

- Sì 1 *(passare a I17)*
- No 2

I14. Dove risiedeva:

RICODIFICATA nella VARIABILE DOVRIS

I15A. In quale comune?

RISERVATO ISTAT

I16. In quale Stato estero?

RICODIFICATA NELLA VARIABILE RAPSES

I17. Data di fine dell'intervista individuale

RISERVATO ISTAT

I18. Orario di fine dell'intervista individuale

RISERVATO ISTAT

VARIABILI RICOSTRUITE

ANNO	Anno di riferimento	
	▪ Anno	0000
TRIM	Trimestre di riferimento	
	▪ Primo trimestre	1
	▪ Secondo trimestre	2
	▪ Terzo trimestre	3
	▪ Quarto trimestre	4
ANNOES	Anno di estrazione della famiglia campione	
	<i>RISERVATO ISTAT</i>	
RIP5	Ripartizione geografica in 5 classi	
	▪ Nord ovest	1
	▪ Nord est	2
	▪ Centro	3
	▪ Sud	4
	▪ Isole	5
RIP3	Ripartizione geografica in 3 classi	
	▪ Nord	1
	▪ Centro	2
	▪ Mezzogiorno	3
REGSTA	Regione di residenza	
	<i>Vedere Allegato Regioni</i>	
CODPRO	Provincia di residenza	
	<i>RISERVATO ISTAT</i>	
CODCOM	Comune di residenza	
	<i>RISERVATO ISTAT</i>	
CODQUA	Codice quartina di appartenenza della famiglia	
	<i>RISERVATO ISTAT</i>	
STDFAM	Codice famiglia (ricodificato con metodo casuale)	
STDIND	Codice identificativo dell'individuo all'interno della famiglia (ricodificato con metodo casuale)	
WAVQUA	Wave di quartina o Gruppo di rotazione *	
	▪ Prima intervista	1
	▪ Seconda intervista	2
	▪ Terza intervista	3
	▪ Quarta intervista	4

* Per un uso corretto di questa variabile vedere lo schema di rotazione sul volume ISTAT (2006) - Metodi e norme, n. 32 - "La rilevazione sulle forze di lavoro: contenuti, metodologie, organizzazione" all'indirizzo http://www.istat.it/dati/catalogo/20060830_00/

NASSES Stato estero di nascita
Vedere Allegato Stati Esteri

CITTAD **Cittadinanza**

- Cittadino Italiano 1
- Cittadino straniero UE (27 paesi) 2
- Cittadino straniero non UE 3

CITSES **Cittadinanza straniera**
Vedere Allegato Stati Esteri

CLETAD **Classi di età decennali**

- 0-14 1
- 15-24 2
- 25-34 3
- 35-44 4
- 45-54 5
- 55-64 6
- 65-74 7
- 75 e + 8

CLETAS **Classi di età quinquennali con disaggregazione dei minori di 14 anni**

- 0-2 01
- 3-5 02
- 6-10 03
- 11-14 04
- 15-19 05
- 20-24 06
- 25-29 07
- 30-34 08
- 35-39 09
- 40-44 10
- 45-49 11
- 50-54 12
- 55-59 13
- 60-64 14
- 65-69 15
- 70-74 16
- 75 e + 17

Condizione Professionale

COND3 **Condizione professionale a 3 modalità**

- Occupati 1
- Persone in cerca 2
- Inattivi 3

COND10 **Condizione professionale a 10 modalità**

- Occupati 01
- Persone in cerca, con precedenti esperienze, ex-occupati 02
- Persone in cerca, con precedenti esperienze, ex-inattivi 03
- Persone in cerca, senza precedenti esperienze 04
- Inattivi in età lavorativa, cercano non attivamente ma disponibili 05
- Inattivi in età lavorativa, cercano ma non disponibili 06
- Inattivi in età lavorativa, non cercano ma disponibili 07
- Inattivi in età lavorativa, non cercano e non disponibili (anche militari di leva e inabili al lavoro) 08
- Inattivi in età non lavorativa, meno di 15 anni 09
- Inattivi in età non lavorativa, più di 64 anni 10

Attività Principale

DIPIND	Dipendenti - Indipendenti attività principale	
	▪ Dipendente	1
	▪ Indipendente	2
DIPAUT	Posizione nella professione attività principale	
	▪ Dipendente	1
	▪ Collaboratore	2
	▪ Autonomo	3
POSPRO	Posizione nella professione dettagliata	
	▪ Dirigente	01
	▪ Quadro	02
	▪ Impiegato	03
	▪ Operaio	04
	▪ Apprendista	05
	▪ Lavoratore presso il proprio domicilio per conto di un'impresa	06
	▪ Imprenditore	07
	▪ Libero professionista	08
	▪ Lavoratore in proprio	09
	▪ Socio di cooperativa	10
	▪ Coadiuvante nell'azienda di un familiare	11
	▪ Collaborazione coordinata e continuativa	12
	▪ Prestazione di opera occasionale	13
ASSOCC	Assente dal lavoro (classificato come occupato: Si - No)	
	▪ Si	1
	▪ No	2
DETIND	Lavoro a tempo determinato o indeterminato (per i dipendenti)	
	▪ Tempo determinato	1
	▪ Tempo indeterminato	2
PIEPAR	Lavoro a tempo pieno/parziale	
	▪ Tempo pieno	1
	▪ Tempo parziale	2
DURATT	Durata del lavoro attuale (in mesi) (periodo che intercorre tra l'inizio dell'attuale lavoro e la settimana di riferimento)	
	▪ n.d.	999
INIATT	Inizio del lavoro attuale	
	▪ Nelle ultime 13 settimane	001
	▪ Oltre 13 settimane	002
	▪ Non sa	997
ORELAV	Ore complessivamente lavorate	
	▪ n.d.	999
PROF1	Professione attività principale 1 digit <i>Vedere Allegato Professioni a 1 digit</i>	
PROF3	Professione attività principale 3 digit <i>Vedere Allegato Professioni a 3 digit</i>	000
ATE2D	Attività economica principale 2 digit <i>Vedere Allegato ATECO a 2 digit</i>	
CAT12	Ateco 12 classi <i>Vedere Allegato ATECO a 12 classi</i>	
CAT5	Ateco 5 classi <i>Vedere Allegato ATECO a 5 classi</i>	

CAT3**Ateco 3 classi***Vedere Allegato ATECO a 3 classi***LAVSPE****Luogo di lavoro abituale**

- | | |
|--|---|
| ▪ Nel comune di residenza | 1 |
| ▪ Altro comune della stessa provincia | 2 |
| ▪ Altra provincia nella stessa regione | 3 |
| ▪ Altra regione | 4 |
| ▪ All'estero | 5 |

TRACOM**Trasferimento per lavoro attuale**

- | | |
|---|-----|
| ▪ Si, da altro comune della stessa provincia | 001 |
| ▪ Si, da altra provincia della stessa regione | 002 |
| ▪ Si, da altra regione | 003 |
| ▪ Si, dall'estero | 004 |
| ▪ No | 005 |
| ▪ Si, ma poi è tornato nella provincia di residenza | 006 |
| ▪ Non sa | 997 |

RETRIC

Retribuzione netta del mese scorso escluse altre mensilità (tredicesima, quattordicesima, ecc.) e voci accessorie non percepite regolarmente tutti i mesi (premi di produttività annuali, arretrati, indennità per missioni, straordinari non abituali, ecc.)

- | | |
|----------------------------------|------|
| ▪ Fino a 250 euro | 250 |
| ▪ Euro (arrotondati alla decina) | 0000 |
| ▪ 3000 euro ed oltre | 3000 |

INCDEC**Retribuzione netta in decili (Variabile Eurostat)**

- | | |
|------------------|----|
| ▪ Decile 1 | 01 |
| ▪ Decile 2 | 02 |
| ▪ Decile 3 | 03 |
| ▪ Decile 4 | 04 |
| ▪ Decile 5 | 05 |
| ▪ Decile 6 | 06 |
| ▪ Decile 7 | 07 |
| ▪ Decile 8 | 08 |
| ▪ Decile 9 | 09 |
| ▪ Decile 10 | 10 |
| ▪ Not applicable | 99 |

Attività Secondaria

DIPINS	Dipendenti - Indipendenti attività secondaria	
	▪ Dipendente	1
	▪ Indipendente	2
DIPAUS	Posizione nella professione attività secondaria	
	▪ Dipendente	1
	▪ Collaboratore	2
	▪ Autonomo	3
PROF1S	Professione secondaria 1 digit <i>Vedere Allegato Professioni a 1 digit</i>	
PROF3S	Professione secondaria 3 digit <i>Vedere Allegato Professioni a 3 digit</i>	
ATE2DS	Attività economica secondaria 2 digit <i>Vedere Allegato ATECO a 2 digit</i>	
CAT12S	Ateco 12 classi per il secondo lavoro <i>Vedere Allegato ATECO a 12 classi</i>	
CAT5S	Ateco 5 classi per il secondo lavoro <i>Vedere Allegato ATECO a 5 classi</i>	
CAT3S	Ateco 3 classi per il secondo lavoro <i>Vedere Allegato ATECO a 3 classi</i>	
Precedente esperienza di lavoro (per i non occupati)		
ESPLAV	Ha precedenti esperienze	
	▪ Ha precedenti esperienze lavorative	1
	▪ Non ha precedenti esperienze lavorative	2
DURNOC	Durata della non occupazione (in mesi) (periodo che intercorre tra la conclusione della precedente esperienza lavorativa e la settimana di riferimento)	
	▪ n.d.	999
DURRIC	Durata della ricerca (in mesi)	
	▪ n.d.	999
DURAD	Durata della disoccupazione (in mesi) (minimo tra la durata della non occupazione e la durata della ricerca)	
	▪ n.d.	999
DIPINE	Dipendenti - Indipendenti precedente esperienza di lavoro	
	▪ Dipendente	1
	▪ Indipendente	2
DIPAUE	Posizione nella professione precedente esperienza di lavoro	
	▪ Dipendente	1
	▪ Collaboratore	2
	▪ Autonomo	3
PROF1E	Professione precedente esperienza di lavoro 1 digit <i>Vedere Allegato Professioni a 1 digit</i>	
PROF3E	Professione precedente esperienza di lavoro 3 digit <i>Vedere Allegato Professioni a 3 digit</i>	
ATE2DE	Attività economica precedente esperienza di lavoro 2 digit <i>Vedere Allegato ATECO a 2 digit</i>	
CAT12E	Ateco 12 classi per la precedente esperienza di lavoro <i>Vedere Allegato ATECO a 12 classi</i>	

CAT5E	Ateco 5 classi per la precedente esperienza di lavoro <i>Vedere Allegato ATECO a 5 classi</i>	
CAT3E	Ateco 3 classi per la precedente esperienza di lavoro <i>Vedere Allegato ATECO a 3 classi</i>	
DIPINA	Dipendenti - Indipendenti assenti	
	▪ Dipendente	1
	▪ Indipendente	2
DIPAUA	Posizione nella professione assenti	
	▪ Dipendente	1
	▪ Collaboratore	2
	▪ Autonomo	3

Condizione professionale e residenza anno precedente

DIPINP	Dipendenti - Indipendenti anno precedente	
	▪ Dipendente	1
	▪ Indipendente	2
DIPAUP	Posizione nella professione anno precedente	
	▪ Dipendente	1
	▪ Collaboratore	2
	▪ Autonomo	3
ATE2DP	Attività economica anno precedente 2 digit <i>Vedere Allegato ATECO a 2 digit</i>	
CAT12P	Ateco 12 classi anno precedente <i>Vedere Allegato ATECO a 12 classi</i>	
CAT5P	Ateco 5 classi anno precedente <i>Vedere Allegato ATECO a 5 classi</i>	
CAT3P	Ateco 3 classi anno precedente <i>Vedere Allegato ATECO a 3 classi</i>	
DOVRIS	Residenza anno precedente	
	▪ In altro comune della stessa provincia	1
	▪ In altra provincia nella stessa regione	2
	▪ In altra regione	3
	▪ All'estero	4
RAPSES	Residenza anno precedente (codifica stato estero) <i>Vedere allegato Stati Esteri</i>	

Coefficiente di riporto all'universo

COEF	Coefficiente di riporto all'universo	00000,0
-------------	---	---------

Variabili familiari

STACIV	Stato civile		
	▪ Celibe/ nubile	1	
	▪ Coniugato/a	2	
	▪ Separato/a di fatto	3	
	▪ Separato/a legalmente	4	
	▪ Divorziato/a	5	
	▪ Vedovo/a	6	
RELPAR	Relazione di parentela		
	▪ Persona di riferimento (PR)		01
	▪ Coniuge di "PR"		02
	▪ Convivente di "PR"		03
	▪ Genitore (coniuge del genitore, convivente del genitore) di "PR"		04
	▪ Genitore (coniuge del genitore, convivente del genitore) del coniuge o del convivente di "PR" (Suocero/a)		05
	▪ Figlio di "PR" nato dall'ultimo matrimonio (o convivenza)		06
	▪ Figlio di "PR" o del coniuge o del convivente nato da precedente matrimonio o convivenza		07
	▪ Coniuge del figlio di "PR" (o del coniuge o convivente di "PR") (Genero/Nuora)		08
	▪ Convivente del figlio di "PR" (o del coniuge o convivente di "PR")		09
	▪ Nipote (= figlio del figlio) di "PR" (o del coniuge o convivente di "PR")		10
	▪ Nipote (= figlio del fratello/sorella) di "PR" (o del coniuge o convivente di "PR")		11
	▪ Fratello/sorella di "PR"		12
	▪ Fratello/sorella del coniuge o convivente di "PR" (Cognato/a)		13
	▪ Coniuge del fratello/sorella di PR (o del coniuge o convivente di "PR") (Cognato/a)		14
	▪ Convivente del fratello/sorella di PR (o del coniuge o convivente di "PR")		15
	▪ Altro parente di PR (o del coniuge o convivente di "PR")		16
	▪ Altra persona convivente non legata da vincoli di parentela		17
AMATRI	Anno di matrimonio		
	▪ Anno	0000	
NNSTA	Numero nucleo 2		
	▪ Codice identificativo del nucleo familiare	0	
RPNSTA	Relazione di parentela nel nucleo 2		
	▪ Persona singole	0	
	▪ Capo nucleo	1	
	▪ Coniuge o convivente del capo nucleo	2	
	▪ Figlio	3	

TFSTA	Tipologia familiare	
	▪ Persona sola	01
	▪ Genitore con figli non celibi o nubili	02
	▪ Insieme di parenti	03
	▪ Insieme di parenti più altri	04
	▪ Insieme di persone non parenti	05
	▪ Coppia coniugata senza figli e senza persone isolate	06
	▪ Coppia non coniugata senza figli e senza persone isolate	07
	▪ Coppia coniugata con figli e senza persone isolate	08
	▪ Coppia non coniugata con figli e senza persone isolate	09
	▪ Genitore maschio celibe solo con figli e senza persone isolate	10
	▪ Genitore maschio coniugato non convivente solo con figli e senza persone isolate	11
	▪ Genitore maschio separato solo con figli e senza persone isolate	12
	▪ Genitore maschio divorziato solo con figli e senza persone isolate	13
	▪ Genitore maschio vedovo solo con figli e senza persone isolate	14
	▪ Genitore femmina nubile sola con figli e senza persone isolate	15
	▪ Genitore femmina coniugata non convivente sola con figli e senza persone isolate	16
	▪ Genitore femmina separata sola con figli e persone isolate	17
	▪ Genitore femmina divorziata sola con figli e persone isolate	18
	▪ Genitore femmina vedova sola con figli e persone isolate	19
	▪ Coppia coniugata senza figli e con persone isolate	20
	▪ Coppia non coniugata senza figli e con persone isolate	21
	▪ Coppia coniugata con figli e persone isolate	22
	▪ Coppia non coniugata con figli e persone isolate	23
	▪ Genitore maschio celibe solo con figli e persone isolate	24
	▪ Genitore maschio coniugato non convivente solo con figli e persone isolate	25
	▪ Genitore maschio separato solo con figli e persone isolate	26
	▪ Genitore maschio divorziato solo con figli e persone isolate	27
	▪ Genitore maschio vedovo solo con figli e persone isolate	28
	▪ Genitore femmina nubile sola con figli e persone isolate	29
	▪ Genitore femmina coniugata non convivente sola con figli e persone isolate	30
	▪ Genitore femmina separata sola con figli e persone isolate	31
	▪ Genitore femmina divorziata sola con figli e persone isolate	32
	▪ Genitore femmina vedova sola con figli e persone isolate	33
	▪ Binucleare con due generazioni e senza altre persone	34
	▪ Binucleare di tipo fraterno senza altre persone	35
	▪ Binucleare di altro tipo senza altre persone	36
	▪ Binucleare con due generazioni e altre persone	37
	▪ Binucleare di tipo fraterno con altre persone	38
	▪ Binucleare di altro tipo con altre persone	39
	▪ Tre o più nuclei senza altre persone	40
▪ Tre o più nuclei con altre persone	41	
TNSTA	Tipo nucleo 2	
	▪ Persona isolata	0
	▪ Coppia con figli	1
	▪ Coppia senza figli	2
	▪ Monogenitore maschio	3
▪ Monogenitore femmina	4	

ALLEGATI

ALLEGATO 4: CODICI DEI TITOLI DI STUDIO PER I QUESITI SG25 E H3

Se SG24=4 codificare SG25 con i seguenti codici :

Se H2=3 codificare H3 con i seguenti codici

Codice	Diploma di scuola media sup. di 2-3 anni che non permette l'iscrizione all'Università
1	Ist. prof. per l'agricoltura
2	Ist. prof. per l'industria e l'artigianato
3	marinaro
4	Ist. prof. per i servizi commerciali, turistici e pubblicità
5	Ist. prof. per i servizi alberghieri, ristorazione
6	Ist. prof. per i servizi sociali
7	Ist. prof. per programmatori
8	Altro Istituto professionale (qualifica di istituto professionale)
9	Scuola magistrale - 3 anni, fino al 1998 (licenza di scuola magistrale)
10	Istituto d'arte - 3 anni (licenza di maestro d'arte)
997	Non sa

Se SG24=5 codificare SG25 con i seguenti codici:

Se H2=4 codificare H3 con i seguenti codici

Codice	Diploma di scuola media sup. di 4-5 anni che permette l'iscrizione all'Università
1	Ist. prof. per l'agricoltura
2	Ist. prof. per l'industria e l'artigianato
3	marinaro
4	Ist. prof. per i servizi commerciali, turistici e pubblicità
5	Ist. prof. per i servizi alberghieri, ristorazione
6	Ist. prof. per i servizi sociali
7	Ist. prof. per programmatori
8	Altro Istituto professionale (diploma di istituto professionale)
9	istituto tecnico agrario
10	istituto tecnico industriale
11	istituto tecnico nautico
12	istituto tecnico aeronautico
13	istituto tecnico commerciale (ragioneria)
14	istituto tecnico per geometri
15	istituto tecnico per il turismo
16	istituto tecnico per periti d'azienda
17	istituto tecnico femminile e per attività sociali
18	istituto tecnico per l'informatica
19	Altro Istituto tecnico (diploma di istituto tecnico)
20	Liceo classico
21	Liceo scientifico
22	Liceo scientifico-tecnologico
23	Liceo linguistico
24	Liceo artistico - 4 anni
25	Liceo artistico - 5 anni
26	Liceo socio-psico-pedagogico
27	Altro Liceo (diploma di liceo)
28	Istituto magistrale - dal 1999 (diploma di istituto magistrale)
29	Istituto d'arte - 4 anni (diploma d'arte applicata)
30	Istituto d'arte - 5 anni (diploma d'arte applicata)
997	Non sa

Segue ALLEGATO 4

Se SG24=6 codificare SG25 con i seguenti codici:

Se H2=5 codificare H3 con i seguenti codici

Codice	Diplomi
1	Accademia di belle arti
2	Istituto superiore di industrie artistiche
3	Accademia di arte drammatica
4	Perfezionamento del conservatorio musicale
5	Perfezionamento dell'istituto di musica pareggiato
6	Perfezionamento accademia di danza
7	Scuola superiore per interprete e traduttore
8	Scuola di archivista, paleografia e diplomatica
997	Non sa

Se SG24=7,8,9,10,11,12 codificare SG25 con i seguenti codici:

Se H2=6,7,8,9,10,11 codificare H3 con i seguenti codici:

Codice	Lauree
1	educazione, insegnamento, pedagogia e formazione
2	Arte, musica e arti espressive
3	scienze umanistiche (lettere, storia, filosofia, archeologia, religione)
4	lingue straniere
5	scienze sociali (sociologia, scienze politiche, educazione civica), giornalismo, comunicazione
6	psicologia
7	archivistica e gestione di biblioteche
8	scienze economiche (economia, commercio, marketing, finanza, assicurazioni, amministrazione)
9	giurisprudenza
10	scienze biologiche e ambientali
11	biotecnologie farmaceutiche, farmacologia, chimica farmaceutica
12	fisica, astronomia, altre scienze fisiche
13	chimica
14	geologia
15	scienze matematiche
16	scienze statistiche
17	informatica, programmazione, gestione di sistemi informativi
18	uso del computer (utilizzo di software)
19	ingegneria (meccanica, civile, chimica, ecc.)
20	trasformazione di materiali, manifattura
21	architettura, urbanistica
22	agricoltura (orticoltura, allevamento, pesca e risorse forestali), veterinaria
23	salute: medicina, odontoiatria, infermieristica e assistenza dei malati, servizi medici (analisi di laboratorio, terapie, riabilitazione), servizi di assistenza
24	Farmacia
25	servizi sociali
26	servizi per il tempo libero (alberghi, ristorazione, viaggi)
27	sport, educazione fisica, attività motorie
28	servizi alla persona o alla famiglia (bellezza, servizi domestici)
29	Trasporti
30	servizi ambientali
31	servizi di sicurezza
997	Non sa

ALLEGATO 4 BIS: CODICI DEI CORSI/ATTIVITA' PER I QUESITI H7 E H16

Codice	Argomento Corsi / attività	Esempi per corsi di formazione professionale o altre attività formative
1	educazione di base di carattere generale (lettura, scrittura e aritmetica di base, abilità personali)	corsi di memoria, corsi di italiano per stranieri
2	educazione, insegnamento, pedagogia e formazione	tecnici per l'insegnamento, assistenti didattici, assistenti dell'infanzia, insegnanti di sostegno
3	arte, musica e arti espressive	storia dell'arte, pittori, sceneggiatori, registi, orafi, ceramisti, incisori, restauratori, rilegatori, tipografi, stampatori, fotografi, tecnici radio, tecnici tv, tecnici cinema, moda, chitarra, pianoforte, disegno, recitazione, tango
4	scienze umanistiche (lettere, storia, filosofia, archeologia, religione)	
5	lingue straniere	traduttori, interpreti, corsi di lingua straniera
6	scienze sociali (sociologia, scienze politiche, educazione civica), giornalismo, comunicazione	giornalisti, addetti stampa, corsi di educazione civica
7	psicologia	
8	archivistica e gestione di biblioteche	archivisti, bibliotecari
9	scienze economiche (economia, commercio, marketing, finanza, assicurazioni, amministrazione)	imprenditori, contabili, segretari di amministrazione, amministratori di condominio, corrispondenti o intermediari commerciali, addetti alla vendita, addetto al franchising, agenti di cambio, promotori finanziari, tecnici di marketing, agenti immobiliari, dattilografi, stenografi, gestione del personale
10	giurisprudenza	legge, normativa, pratica legale
11	scienze biologiche e ambientali	
12	biotecnologie farmaceutiche, farmacologia, chimica farmaceutica	
13	fisica, astronomia, altre scienze fisiche	tecnici
14	chimica	chimici
15	geologia	
16	scienze matematiche	
17	scienze statistiche	
18	informatica, programmazione, gestione di sistemi informativi	analisti di sistemi informatici, progettisti software, programmatori, progettisti di rete, progettisti di banche dati, tecnici di computer grafica, tecnici di sistemi cad-cam
19	uso del computer (utilizzo di software)	computer per attività di ufficio (<i>ad esempio: Word, Excel, MS Office</i>)
20	ingegneria (meccanica, civile, chimica, ecc.)	
21	trasformazione di materiali, manifattura	metalmeccanici (<i>fonditori, fabbri, saldatori, meccanici, ecc.</i>), conduttori di impianti, operatori di macchine per la produzione industriale, sarti, pellicciai, ricamatori, tessitori, maglieristi, tintori, conciatori industriali
22	architettura, urbanistica	addetti alle costruzioni (<i>muratori, carpentieri, idraulici, pavimentatori, ecc.</i>), architetti
23	agricoltura (orticoltura, allevamento, pesca e risorse forestali), veterinaria	giardinieri, coltivatori, allevatori, pescatori, lavoratori forestali
24	salute: medicina, odontoiatria, infermieristica e assistenza dei malati, servizi medici (analisi di laboratorio, terapie, riabilitazione), servizi di assistenza	infermieri professionali, capo-sala, infermieri specializzati, assistenti sanitari in ospedale o studi medici o dentistici, a domicilio, tecnici sanitari e paramedici (<i>optometristi, odontotecnici, fisioterapisti, ostetrici</i>)
25	farmacia	
26	servizi sociali	Assistenti sociali (per minori, anziani, handicappati, detenuti, etc.)
27	servizi per il tempo libero (alberghi, ristorazione, viaggi)	hostess, guide e accompagnatori turistici, cuochi, baristi, sommelier, camerieri, agenzie di viaggio, operatori di marketing nel settore turistico
28	sport, educazione fisica, attività motorie	
29	servizi alla persona o alla famiglia (bellezza, servizi domestici)	parrucchieri, barbieri, estetisti, massaggiatori, truccatori, lavanderia
30	trasporti	patente di guida
31	servizi ambientali	
32	servizi di sicurezza	guardie e vigili privati, custodi, portieri, sorveglianti, salute e sicurezza sul luogo di lavoro
997	Non sa	

ALLEGATO: ATTIVITA' ECONOMICA A 3 CLASSI

Agricoltura	1
Industria	2
Terziario	3

ALLEGATO: ATTIVITA' ECONOMICA A 5 CLASSI

Agricoltura	1
Industria in senso stretto	2
Costruzioni	3
Commercio	4
Altre attività	5

ALLEGATO: ATTIVITA' ECONOMICA A 12 CLASSI

Agricoltura, caccia e pesca	01
Industria dell'energia, estrazione materiali energetici	02
Industria della trasformazione	03
Industria delle costruzioni	04
Altre attività: commercio	05
Altre attività: alberghi e ristoranti	06
Altre attività: trasporti e comunicazioni	07
Altre attività: intermediazione monetaria e finanziaria, attività immobiliari	08
Altre attività: servizi alle imprese e altre attività professionali e imprenditoriali	09
Altre attività: pubblica amministrazione, difesa, assicurazioni sociali obbligatorie	10
Altre attività: istruzione, sanità ed altri servizi sociali	11
Altre attività: altri servizi pubblici, sociali e alle persone	12

ALLEGATO: PROFESSIONE A 1 DIGIT (CP2001)

LEGISLATORI, DIRIGENTI E IMPRENDITORI	1
PROFESSIONI INTELLETTUALI, SCIENTIFICHE E DI ELEVATA SPECIALIZZAZIONE	2
PROFESSIONI TECNICHE	3
IMPIEGATI	4
PROFESSIONI QUALIFICATE NELLE ATTIVITA	5
ARTIGIANI, OPERAI SPECIALIZZATI E AGRICOLTORI	6
CONDUTTORI DI IMPIANTI E OPERAI SEMIQUALIFICATI ADDETTI A MACCHINARI FISSI E MOBILI	7
PROFESSIONI NON QUALIFICATE	8
FORZE ARMATE	9

ALLEGATO: REGIONI

<i>Piemonte e Valle d'Aosta</i>	01	<i>Lazio</i>	12
<i>Lombardia</i>	03	<i>Abruzzo</i>	13
<i>Trentino Alto Adige</i>	04	<i>Molise</i>	14
<i>Veneto</i>	05	<i>Campania</i>	15
<i>Friuli Venezia Giulia</i>	06	<i>Puglia</i>	16
<i>Liguria</i>	07	<i>Basilicata</i>	17
<i>Emilia Romagna</i>	08	<i>Calabria</i>	18
<i>Toscana</i>	09	<i>Sicilia</i>	19
<i>Umbria</i>	10	<i>Sardegna</i>	20
<i>Marche</i>	11		

ALLEGATO: PROVINCE

TORINO	001	FERRARA	038	LECCE	075
VERCELLI	002	RAVENNA	039	POTENZA	076
NOVARA	003	FORLI' - CESENA	040	MATERA	077
CUNEO	004	PESARO E URBINO	041	COSENZA	078
ASTI	005	ANCONA	042	CATANZARO	079
ALESSANDRIA	006	MACERATA	043	REGGIO DI CALABRIA	080
AOSTA	007	ASCOLI PICENO	044	TRAPANI	081
IMPERIA	008	MASSA - CARRARA	045	PALERMO	082
SAVONA	009	LUCCA	046	MESSINA	083
GENOVA	010	PISTOIA	047	AGRIGENTO	084
LA SPEZIA	011	FIRENZE	048	CALTANISSETTA	085
VARESE	012	LIVORNO	049	ENNA	086
COMO	013	PISA	050	CATANIA	087
SONDRIO	014	AREZZO	051	RAGUSA	088
MILANO	015	SIENA	052	SIRACUSA	089
BERGAMO	016	GROSSETO	053	SASSARI	090
BRESCIA	017	PERUGIA	054	NUORO	091
PAVIA	018	TERNI	055	CAGLIARI	092
CREMONA	019	VITERBO	056	PORDENONE	093
MANTOVA	020	RIETI	057	ISERNIA	094
BOLZANO	021	ROMA	058	ORISTANO	095
TRENTO	022	LATINA	059	BIELLA	096
VERONA	023	FROSINONE	060	LECCO	097
VICENZA	024	CASERTA	061	LODI	098
BELLUNO	025	BENEVENTO	062	RIMINI	099
TREVISO	026	NAPOLI	063	PRATO	100
VENEZIA	027	AVELLINO	064	CROTONE	101
PADOVA	028	SALERNO	065	VIBO VALENTIA	102
ROVIGO	029	L'AQUILA	066	VERBANO-CUSIO- OSSOLA	103
UDINE	030	TERAMO	067	OLBIA-TEMPIO	104
GORIZIA	031	PESCARA	068	OGLIASTRA	105
TRIESTE	032	CHIETI	069	MEDIO-CAMPIDANO	106
PLACENZA	033	CAMPOBASSO	070	CARBONIA-IGLESIAS	107
PARMA	034	FOGGIA	071	MONZA E DELLA BRIANZA	108
REGGIO NELL'EMILIA	035	BARI	072	FERMO	109
MODENA	036	TARANTO	073	BARLETTA-ANDRIA- TRANI	110
BOLOGNA	037	BRINDISI	074		

ALLEGATO: STATI ESTERI

Europa - UE (unione europea)	426	Guinea Bissau	619	Venezuela
203 Austria	427	Guinea Equatoriale	Asia	
206 Belgio	428	Kenia	301	Afghanistan
209 Bulgaria	429	Lesotho	302	Arabia Saudita
257 Ceca, Repubblica	430	Liberia	358	Armenia
315 Cipro	431	Libia	359	Azerbaigian
212 Danimarca	432	Madagascar	304	Bahreïn
247 Estonia	434	Malawi	305	Bangladesh
214 Finlandia	435	Mali	306	Bhutan
215 Francia	436	Marocco	309	Brunei
216 Germania	437	Mauritania	310	Cambogia
220 Grecia	438	Maurizio	314	Cinese, Repubblica Popolare
221 Irlanda	440	Mozambico	319	Corea, Repubblica Popolare
248 Lettonia	441	Namibia	320	Corea, Repubblica (Sud)
249 Lituania	442	Niger	322	Emirati Arabi Uniti
226 Lussemburgo	443	Nigeria	323	Filippine
227 Malta	446	Ruanda	360	Georgia
232 Paesi Bassi	448	Sao Tomè e Principe	326	Giappone
233 Polonia	449	Seycelles	327	Giordania
234 Portogallo	450	Senegal	330	India
219 Regno Unito	451	Sierra Leone	331	Indonesia
235 Romania	453	Somalia	332	Iran
255 Slovacchia	454	Sudafricana, Rep.	333	Iraq
251 Slovenia	455	Sudan	334	Israele
239 Spagna	456	Swaziland	356	Kazakistan
240 Svezia	457	Tanzania	361	Kirghizistan
244 Ungheria	458	Togo	335	Kuwait
Altri paesi europei	460	Tunisia	336	Laos
201 Albania	461	Uganda	337	Libano
202 Andorra	464	Zambia	340	Malaysia
256 Bielorussia	465	Zimbabwe (<i>Rhodesia</i>)	339	Maldiva
252 Bosnia-Erzegovina	America		341	Mongolia
250 Croazia	503	Antigua e Barbuda	307	Myanmar (<i>Birmania</i>)
223 Islanda	985	Antille Olandesi	342	Nepal
272 Kosovo	602	Argentina	343	Oman
225 Liechtenstein	505	Bahama	344	Pakistan
253 Macedonia, ex-Rep. Jugoslavia	506	Barbados	324	Palestina
254 Moldavia	507	Belize	345	Qatar
229 Monaco	989	Bermuda	346	Singapore
270 Montenegro	604	Bolivia	348	Siria
231 Norvegia	605	Brasile	311	Sri Lanka (<i>Ceylon</i>)
245 Russa, Federazione	509	Canada	362	Tagikistan
236 San Marino	606	Cile	363	Taiwan (<i>Formosa</i>)
271 Serbia	608	Colombia	349	Thailandia
241 Svizzera	513	Costarica	338	Timor orientale
351 Turchia	514	Cuba	364	Turkmenistan
243 Ucraina	515	Domenica	357	Uzbekistan
246 Vaticano, Città	516	Dominicana, Rep.	353	Vietnam
Africa	609	Ecuador	354	Yemen
401 Algeria	517	El Salvador	Oceania	
402 Angola	518	Giamaica	701	Australia
406 Benin (<i>Dahomey</i>)	519	Grenada	703	Figi
408 Botswana	988	Groenlandia	708	Kiribati
409 Burkina Faso (<i>Alto Volta</i>)	523	Guatemala	712	Marshall, Isole
410 Burundi	612	Guyana	713	Micronesia, Stati Federati
411 Camerun	524	Haiti	715	Nauru
413 Capo Verde	525	Honduras	984	Nuova Caledonia
414 Centrafricana, Rep.	527	Messico	719	Nuova Zelanda
415 Ciad	529	Nicaragua	720	Palau
417 Comore	530	Panama	721	Papua Nuova Guinea
418 Congo	614	Paraguay	983	Polinesia Francese
463 Congo, Rep.Dem. (<i>Zaire</i>)	615	Perù	725	Salomone
404 Costa d'Avorio	986	Porto Rico	727	Samoa
419 Egitto	534	Saint Kitts e Nevis	730	Tonga
466 Eritrea	532	Saint Lucia	731	Tuvalu
420 Etiopia	987	Saint Pierre and Miquelon	732	Vanuatu
421 Gabon	533	Saint Vincent e Grenadine		
422 Gambia	536	Stati Uniti d'America		
423 Ghana	616	Suriname	999*	apolide
424 Gibuti	617	Trinidad e Tobago		
425 Guinea	618	Uruguay		

